

# TECNOLOGIE DIDATTICHE



DELTACON

# Indice

⊙ La Storia	3
⊙ Droni	4
⊙ Robotica	19
⊙ Robotica Industriale	26
⊙ Energia Sostenibile	38
⊙ Trainer	44
⊙ Termografia	84
⊙ Stampa 3D e CNC	85
⊙ Arduino	92
⊙ Visori	98
⊙ Simulatori di Volo	100
⊙ Deltacon by Omron	104

# La nostra storia

## “ Dare Forma alle Idee ”

Questo è il motto della **Deltacon**, un Brand Italiano evoluto nel tempo, acquisendo esperienza e competenza nel mondo dei dispositivi tecnologici per la scuola.

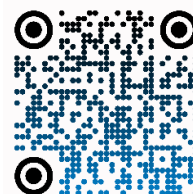
L'Azienda si avvale di partner di grande esperienza oltre ad una rete di collaboratori e consulenti sempre pronti a sviluppare soluzioni professionali e personalizzate con i Dirigenti scolastici ed il proprio staff.

Oggi l'esigenza di qualità dei prodotti di tempi veloci e certi nelle forniture e gestione ottimale delle risorse economiche è l'obiettivo principale dei nostri clienti, sempre più esigenti ed esperti.

Con le nostre competenze forniamo consulenza alla progettazione di laboratori didattici ed all'acquisto di infrastrutture e strumenti della didattica.

La Deltacon grazie ad una gestione giovane ed attenta ai cambiamenti ha realizzato un centro di ricerca per sperimentare le **Nuove Tecnologie per la Didattica** con un Academy dove ospitare maker, insegnanti ed allievi per percorsi di **formazione STEM**.

In collaborazione con la scuola di robotica "Officine Leonardo" Ente di formazione riconosciuto sviluppa e diffonde format educativi applicando le nuove tecnologie per la didattica e le conoscenze tecniche e scientifiche per promuovere la cultura dell'innovazione all'interno del sistema scolastico e imprenditoriale del territorio.



## DJI Enterprise



### DJI Mavic 3 Multispectral

Il Mavic 3 serie Enterprise Multispectral è una soluzione compatta e portatile per l'agricoltura di precisione, per eseguire rilievi aerei efficienti occorre vedere l'invisibile. Ecco perché Mavic 3 Multispectral ha due modi di vedere. Combina una fotocamera RGB con una multispettrale per scansionare e analizzare la crescita delle colture con la massima chiarezza. La gestione della produzione agricola richiede precisione e dati e Mavic 3M offre entrambi.

#### Caratteristiche

- Camera RGB da 20MP
- 4/3 CMOS
- Camera Multispettrale a 4 sensori 5MP
- Tempo di volo: 43 minuti
- Aggiramento degli ostacoli omnidirezionale

#### L'acquisto comprende:

- Drone DJI Multispectral
- DJI RC PRO
- Custodia protettiva
- Modulo RTK
- Tre coppie di eliche di ricambio
- Altri accessori

#### Dimensioni:

- Richiuso (senza eliche): 221×96,3×90,3 mm (L×L×A)
- Aperto (senza eliche): 347,5×283×107,7 mm (L×L×A)

**Include corso di certificazione ARP per il conseguimento dell'esame ENAC più corso di termologia aerea**

**DJI Mavic 3 Multispectral - Care 2 anno**

€ 5.200,00 + IVA  
Cod.Mepa: D-ENTERPRISE001



**DJI Avata**

Compatto e leggero, DJI Avata è agile anche negli spazi più stretti. Ogni aspetto del suo design è stato creato per renderti impavido. Grazie ai paraeliche integrati, se Avata entra in collisione con un oggetto, può rimbalzare all'indietro, rimanere in aria e continuare a volare.

Dotato di un sensore con CMOS da 1/1.7 pollici, DJI Avata supporta la registrazione di video ultra grandangolari in 4K con apertura f/2.8. Grazie a prestazioni di imaging di alta qualità, offre risultati eccezionali che terranno il pubblico con il fiato sospeso.

**Caratteristiche**

- Esperienza di volo immersiva con il visore
- Motion controller intuitivo
- Video stabilizzati in 4K/60fps
- Sensore 1/1.7"
- Agile e palmare
- Paraeliche integrati
- Trasmissione HD a bassa latenza

€. 695,00 + IVA  
Cod.Mepa: D-AVATA001

**L'acquisto comprende:**

- Drone DJI Avata
- Una batteria di volo
- Tre coppie di eliche DJI Avata
- Adattatore di alimentazione
- Altri accessori

**Dimensioni:**

- 180×180×80 mm

**Include corso di certificazione ARP per il conseguimento dell'esame ENAC**

**DJI Air 3**

Air 3 vanta il primo sistema a doppia fotocamera della serie Air, che incorpora una fotocamera grandangolare con CMOS da 1/1.3" e un teleobiettivo medio 3x con CMOS da 1/1.3" in un corpo elegante e compatto. Le due fotocamere hanno le stesse dimensioni del sensore ma lunghezze focali diverse, offrendo una qualità dell'immagine uniforme [3] e possibilità di creazione più dinamiche

**L'acquisto comprende:**

- Drone DJI Mavic 3
- Una batterie
- Un radio comando
- Tre coppie di eliche silenzionse
- Accessori vari

**Dimensioni:**

- Richiuso (eliche escluse):  
207×100,5×91,1 mm (L×L×A)
- Aperto (senza eliche):  
258,8×326×105,8 mm (L×L×A)

**Include corso di certificazione ARP per il conseguimento dell'esame ENAC**

€. 1.300,00 + IVA  
Cod.Mepa: D-AIR001



1.300€ + IVA  
COD.Mepa: D-MINI4PRO

### DJI Drone Mini 4 Pro

Il DJI Mini 4 Pro è un drone da meno di 249 grammi, perfetto per catturare contenuti di qualità in movimento.

#### Caratteristiche

- Sotto i 249 g
- HDR 4K/60fps
- Scatti verticali reali
- Scatti notturni
- Modalità colore D-Log M a 10 bit
- Rilevamento ostacoli omnidirezionale
- Trasmissione video aggiornata
- Funzioni intelligenti, come ActiveTrack 360°, Waypoints e Advanced Return To Home.

**Include corso di certificazione ARP per il conseguimento dell'esame ENAC più corso di termologia aerea**

### DJI Drone Inspire 3

Inspire 3 è dotato di una nuova fotocamera FPV con sensore da 1/1.8 pollici con una dimensione dei pixel di 3  $\mu\text{m}$ , un DFOV ultra grandangolare di 161° e la capacità di trasmettere feed live fino a 1080p/60fps. Rispetto al suo predecessore, il DFOV è quasi raddoppiato.

#### L'acquisto comprende:

- RC Plus
- Fotocamera stabilizzata Zenmuse X9-8K Air
- Batteria intelligente TB51
- PROSSD 1TB
- Stazione di ricarica intelligente per batterie TB51
- Eliche pieghevoli a sgancio rapido per Inspire 3 (coppia)
- Cinturino per RC Plus
- Supporto per vita per RC Plus
- Trolley per Inspire 3
- Custodia per fotocamera stabilizzata Zenmuse X9-8K Air
- Custodia da trasporto per obiettivi (18/24/35/50 mm)
- Cavo dati ad alta velocità da USB-C a USB-C
- Cavo dati da USB-C a USB-A
- Cavo CA per Stazione di ricarica intelligente per batterie TB51
- Ammortizzatori in gomma per stabilizzatore di Inspire 3
- Adesivo per Batterie intelligenti TB51 accoppiate
- Cacciavite a doppia testa



€ 16.200,00 + IVA  
Cod.Mepa: D-INSPIRE3



3950€ + IVA  
 COD.Mepa: D-MAVIC3PRO

### DJI Mavic 3 Pro Fly More Combo (DJI RC)

La Serie DJI Mavic 3 offre prestazioni di imaging di livello superiore. Il sistema a tripla fotocamera di Mavic 3 Pro apre le porte a una nuova era per i droni dotati di 3 sensori e obiettivi con lunghezze focali diverse. Dotato di una fotocamera Hasselblad e di doppio teleobiettivo, Mavic 3 Pro apre la strada a nuove prospettive di ripresa, consentendoti di scatenare la tua libertà creativa eseguendo scatti e riprese di scenari affascinanti, esplorando lo storytelling fotografico e realizzando capolavori di livello cinematografico

### DJI Mavic 3 Enterprise – Care 2 anni

Fotocamera grandangolare da 20 MP con un sensore CMOS da 4/3 con pixel da 3,3 µm di grandi dimensioni che, insieme alla modalità intelligente con bassa luminosità, offrono prestazioni significativamente migliorate in condizioni di scarsa illuminazione. Zoom ibrido fino a 56x con lunghezza focale equivalente di 162 mm per le immagini da 12 MP e otturatore meccanico.



€. 4200,00 + IVA  
 Cod.Mepa: D-MAVIC3E



5300€ + IVA  
 COD.Mepa: D-MAVIC3CINE

### DJI Mavic 3 Cine Premium Combo

Mavic 3 Cine supporta la codifica Apple ProRes 422 HQ con una velocità dati massima di 3772 Mbit/s. Una unità SSD da 1 TB integrata e un cavo dati lightspeed da 10 Gbit/s per facilitare ulteriormente riprese e creazioni professionali.



### DJI TB30 Intelligent Flight Battery

Ogni batteria supporta l'autoriscaldamento per gli ambienti freddi, l'hot-swapping per un rapido turnaround e 400 cicli di carica per una maggiore efficienza operativa.

360,00€ + IVA

COD.Mepa: D-TB30IFB

### DJI BS30 Intelligent Battery Station

La nuova custodia di ricarica rapida BS30 permette una ricarica rapida per 4 coppie di batterie TB30 dal 20% al 90% in 30 minuti.

1000,00€ + IVA

COD.Mepa: D-BS30IBS







10.100,00€ + IVA  
COD.Mepa: D-MATRICE350RTK

### DJI Matrice 350 RTK – Care 2 Anni

Autonomia di volo massima di 55 minuti  
Grado di protezione IP55  
Trasmissione DJI O3 Enterprise  
DJI RC Plus  
Batteria da 400 cicli  
Rilevamento e posizionamento in 6 direzioni  
Fotocamera FPV per visione notturna  
Supporto multi carico

### DJI Matrice 30

I droni della serie M30 (tra cui M30 e M30T) sono integrati con sensori multipli ad alte prestazioni e dotati di telecomando DJI RC PLUS enterprise e l'app di volo DJI Pilot 2 recentemente aggiornata per una migliore efficienza di pilotaggio e sicurezza di volo.

L'M30 ha un grado di protezione IP55.



6.600,00€ + IVA  
COD.Mepa: D-MATRICE30



### DJI Matrice 30T

I droni della serie M30 (tra cui M30 e M30T) sono integrati con sensori multipli ad alte prestazioni e dotati di telecomando DJI RC PLUS enterprise e l'app di volo DJI Pilot 2 recentemente aggiornata per una migliore efficienza di pilotaggio e sicurezza di volo.

L'M30 ha un grado di protezione IP55

9500,00€ + IVA  
COD.Mepa: D-MATRICE30T



### DJI Mavic 3 Enterprise Battery Kit

Include 3 Batterie di volo intelligenti e una Stazione di ricarica per batterie di DJI Mavic 3 (100 W) per soddisfare ogni genere di esigenze.

750€ + IVA

COD.Mepa: D-MAVIC3BATT

### DJI Mavic 3 Enterprise RTK Module

Compatibile con droni della Serie DJI Mavic 3 Enterprise. Consente il posizionamento centimetrico con basso consumo energetico e prestazioni efficienti.

750€ + IVA

COD.Mepa: D-MAVIC3RTK



### DJI Zenmuse H20

H20 – Triplo sensore  
Fotocamera zoom 20 MP  
Fotocamera grandangolare 12 MP  
LRF 1200 m

4572,71€ + IVA

COD.Mepa: D-ZENMUSH20

### DJI Zenmuse L2 – Care 1 Anno

Zenmuse L2 integra frame LiDAR, un sistema IMU ad alta precisione sviluppato internamente e una fotocamera per mappatura RGB CMOS 4/3, fornendo alle piattaforme di volo DJI un'acquisizione di dati geospaziali più precisa, efficiente e affidabile. Se utilizzato con DJI Terra, offre una soluzione chiavi in mano per la raccolta di dati 3D e la post-elaborazione ad alta precisione.

13.829,30€ + IVA

COD.Mepa: D-ZENMUSL2





### **Agriculture Hawk Drone T1**

T1-10L Nova Agriculture Drone Spraying, appositamente progettato per l'irrorazione agricola UAV, controller di volo integrato per la personalizzazione della profondità avanzata, sistema di spruzzatura efficiente, fusoliera pieghevole portatile e semplice telecomando professionale per fornire agli utenti un servizio di protezione delle piante efficiente, sicuro e conveniente.

Liquid Tank Volume 10L

Max Spraying Speed 3.5L / min

Hovering Time 10 min (23.5kg take-off weight)

25 min (13.5kg take-off weight)

Max Transmission Range 1000 m ( Free of Interference)

Contattaci per ulteriori informazioni

€. 11.500,00 + IVA  
Cod.Mepa: P4AGRI-03



### Agriculture Hawk Drone T410

Agriculture Drone Spraying, appositamente progettato per l'irrorazione agricola UAV, controller di volo integrato per la personalizzazione della profondità, efficiente sistema di spruzzatura, fusoliera pieghevole portatile e semplice telecomando professionale per fornire agli utenti un servizio di protezione delle piante efficiente, sicuro e conveniente.

Peso	10,5 Kg (senza batteria); 23,5 Kg (con la batteria e con pieno carico)
Peso standard al decollo	23,5 Kg
Peso massimo al decollo	25 Kg
Tempo in bilico	10 min (23.5kg peso al decollo) 25 min (13,5kg peso al decollo)
Velocità operativa massima	8 m/s
Velocità di volo massima	10 m/s
Temperatura raccomandata	-10°C ~ 40°C
Sistema a spruzzo	
Volume del serbatoio	10 L
Numero di ugelli	4
Portata di spruzzatura	3,5 - 4 m

**Include corso di certificazione ARP per il conseguimento dell'esame ENAC più corso di agricoltura di precisione**

**€. 7.030,00 + IVA**  
**Cod.Mepa: DRONI-TITAN410**



### Agriculture Hybrid Drone TP416

Questo è un drone multirottore di fascia alta di livello agricolo con un'elevata affidabilità dell'attrezzatura e molti vantaggi come resistenza al vento, prevenzione della pioggia leggera e lunghi tempi di viaggio.

TP416 con radar del terreno, radar per evitare gli ostacoli e telecamera, controller di volo integrato per la personalizzazione della profondità avanzata, sistema di spruzzatura efficiente, fusoliera pieghevole portatile e semplice telecomando professionale per fornire agli utenti un servizio di protezione delle piante efficiente, sicuro e conveniente.

Serbatoio	16 L
Ugelli	Ugello a pressione
Velocità dell'ugello	0,5 - 5 L/min
FPV camera	
FOV	120°
Risoluzione	720P
Riflettori FPV	900 Km
Parametri di volo	
Peso	24 Kg
Peso al decollo	44 Kg
Peso massimo al decollo	45 Kg
Batteria	2*6S 10.000 mAh
Tempo in bilico	60 min (Peso al decollo di 24 kg)
	20 min (Peso al decollo di 44 kg)

**Include corso di certificazione ARP per il conseguimento dell'esame ENAC più corso di agricoltura di precisione**

**€. 7.550,00 + IVA**  
**Cod.Mepa: DRONI-TITAN416**

Dimensioni	130 x 130 x 54 Cm
Interasse diagonale	130 Cm
Parametri di volo	
Peso	10,5 Kg (senza batteria); 23,5 Kg (con batteria, pieno carico)
Peso al decollo	23,5 Kg
Peso massimo al decollo	25 Kg
Tempo in bilico	10 min (23.5kg take-off weight) 23 min (13.5kg take-off weight)
Velocità operativa massima	8 m/s
Velocità di volo massima	10 m/s
Temperatura raccomandata	-10°C ~ 40°C
Sistema a spruzzo	
Volume serbatoio	10 L
Numero di ugelli	4
Portata di spruzzatura	3,5 - 4 m
Efficienza operativa teorica	200,000 m <sup>2</sup> /day (8hs, 6 sets of batteries)
Massima velocità di spruzzatura	1,6 L/min
Controllore di terra	
Gamma di trasmissione massima	1.000 m (senza ostacoli, senza interferenze)

Il una capacità di 24 litri di un serbatoio a prova di onde, un'efficiente pompa dell'acqua, quattro ugelli. Sulla base dei test sistema di spruzzatura dei droni per l'agricoltura di precisione T1-24L equipaggia effettivi, la larghezza dello spruzzo è di 5-7 m e l'efficienza operativa è di 5 litri.



### TP610 Multispectral Camera Agriculture Drone

1-10L Naza Multispectral Camera Agriculture Drone (2018) ha la capacità di controllare i danni causati dalle tempeste, monitorare la crescita delle colture e garantire la salute delle colture e delle mandrie. I droni agricoli spruzzano fertilizzanti e pesticidi. La combinazione di velocità e potenza significa che bastano solo 10 minuti per coprire un'area di 4.000-6.000 metri quadrati, che è da 40 a 60 volte più veloce delle operazioni di spruzzatura manuale.

**Include corso di certificazione ARP per il conseguimento dell'esame ENAC più corso di agricoltura di precisione**

€. 11.730,00 + IVA  
Cod.Mepa: DRONI-TITAN610

## Droni professionali



€. 2.580,00 + IVA  
Cod.Mepa: DRONI-YUN-H520E

### Drone Yuneek H520 professionale RTF per foto e riprese aeree

- Esacottero e gimbal 360 a loop infinito • camera con sensore da 1", 20mpixel e 4k a 60fps (E90), oppure con 40mm di focale fissa (E50) per ispezioni mantenendo distanza di sicurezza, oltre che la termica GCOET
- Nuova ground station ST16S con gestione dei waypoint
- SDK per sviluppi custom
- "extended services" oltre la garanzia ufficiale. Quindi riparazioni e sostituzioni agevolatissime in caso di crash per colpa del pilota.
- tempo di volo di 28 minuti circa
- compatibile con i 3 sistemi satellitari GPS, Glonass e Galileo
- Compass molto preciso e a bassissima interferenza !!!



\*La ditta Deltacon si riserva il diritto di apportare correzioni, modifiche, miglioramenti e altre modifiche ai suoi prodotti in qualsiasi momento senza preavviso.\*



€. 1240,00 + IVA  
Cod.Mepa: DRONI-TAR-004

## Drone Tarot 690

- Tarot FY690S TL68C01 3K Telaio in fibra di carbonio a 6 assi pieghevole
- Trasmettitore RadioLink AT10 2.4Ghz a 10 canali con ricevitore R10D Modulo ritorno tensione PRM-01
- Ogni motore è a disco brushless 750KV ad alta spinta
- Sei Regolatore di velocità 2-6S 40A
- Tre 1255
- Dodici 5.5 Prop in fibra di carbonio di fascia alta CW CCW (coppia)
- Un PX4 PIX 2.4.8 Controllore di volo a 32 bit Integra PX4FMU PX4IO Interruttore di sicurezza Buzzer 4G SD
- Un modulo GPS Mini M8N NEO-M8N GPS
- Un cavo di prolunga per ricevitore servo da 10 cm
- Un supporto per antenna anti-interferenza GPS CNC
- Un Tester di tensione della batteria Lipo
- Un kit di attrezzi
- Una Batteria 11,1 V 4400 MAH 30C 3S1P (opzionale, inclusa solo nella versione ARF)
- Un caricatore B3PRO (opzionale, incluso solo nella versione ARF)
- Una borsa di ricarica e protezione di sicurezza della batteria Lipo ignifuga

## Lite Bee



### Lite Bee Star FM 10

LiteBee Star FM è una flotta di droni in grado di effettuare un volo di formazione mediante codifica. Puoi creare uno spettacolo di luci con i droni. LiteBee può fornire anche una soluzione per spettacoli di mini droni per far esercitarsi ed esplorare i bambini. Inoltre, ci sono alcuni moduli elettronici come luce LED, cicalino... che possono essere collegati al drone, che offre molto divertimento per il volo di formazione.

In dotazione sono incluse valigie ed accessori per ciascun drone.

€. 7500,00 + IVA

Cod.Mepa: LITEBEESTAR



Per flotta di più di 10 Droni, contattare l'azienda per prezzo e maggiori informazioni



### ROV POWER-RAY

WIFI FPV 4K HD fotografica 4 ore di lavoro 30 m Immersioni subacquee Drone Con occhiali VR e ecoscandaglio Powerseeker RC Drone - procedura guidata.

€. 1.300 + IVA  
Cod.Mepa: ROV-RAY1



### SENSORE SONAR per ROV Power RAY

L'ecoscandaglio intelligente PowerSeeker non solo ha una potente capacità di rilevamento del sonar, ma si adatta anche a PowerEye, Power-Ray e PowerDolphin di PowerVision. Può rilevare con precisione la distribuzione del pesce fino a 80 m sott'acqua, nonché la temperatura dell'acqua, la profondità dell'acqua, la topografia sottomarina e altre informazioni.

€. 250,00 + IVA  
Cod.Mepa: ROV-SONAR

### ROV POWERVISION DOLPHIN

- Drone con fotocamera 4K a doppio snodo da 220° per la superficie dell'acqua
- Trasmissione immagine fino a 800 m
- Durata della batteria ultra lunga 2 ore
- Navigazione percorso e ritorno automatico
- Velocità massima: 4,5 m/s
- Al applicazione in più scenari
- Modalità crociera, normale e subacquea.



€. 1.200,00 + IVA  
Cod.Mepa: ROV-RAY2







### Drone subacqueo con braccio meccanico

Progettato per i ricercatori subacquei e gli appassionati di FPV. Dispone di 4 propulsori vettoriali, 2 faretti a LED ad alto lume, che forniscono incredibili caratteristiche di manovrabilità e task.

Regola con precisione 4 eliche manualmente o automaticamente. Puoi tenere fermo il ROV o camminare intorno al bersaglio per scattare foto e video molto attentamente. 2 faretti a LED ad alto lume offrono una visione brillante in acque scure profonde.

€. 2.800,00 + IVA  
Cod.Mepa: D-SUB01



### Drone FIFISH V6s Mit

Offre un braccio di presa con spessore di 100 N per molteplici applicazioni +Valigia per Trasporto

Libertà di movimento a 360°, controllo wireless tramite sistema di comunicazione acustica, controllo preciso della posizione.

Sensore fotocamera Sony 4K UHD a 30 fps, CMOS, 1/2,3"

LED 2 x 2000 Lumen (angolo di irradiazione 120°), funzione dimmer a 3 livelli.

€. 4.800,00 + IVA  
Cod.Mepa: D-SUB02



€. 4.500,00 + IVA  
Cod.Mepa: D-SUB05

### Drone Subacqueo con fotocamera 4K

Robot multifunzione ad alte prestazioni. Il punto di taglio offre molte possibilità di utilizzo degli utensili integrati. La potente batteria da 14400 mAh offre una lunga durata della batteria e una funzione di ricarica rapida, in cui il robot si illumina al 90% in un'ora. Il FIFISH V6 Expert è dotato di un obiettivo per fotocamera subacquea UHD 4K e dotato di un campo visivo ultra ampio di 166°, una soluzione di scarico di 12 megapixel e una lente d'ingrandimento a 240 fps. Per un'illuminazione ottimale nelle profondità più scure del mare e due lampadine a LED dotate di 6000 lm. Un tempo di immersione di circa 1,5 ore è possibile con un flusso d'acqua di 1 m/s. Per l'entrata e l'inserimento del robot è presente un cavo kevlar robusto e flessibile da 200 m.



€. 1.950,00 + IVA  
Cod.Mepa: D-SUB03

### Drone Sottomarino Space Pro 4k Zoom

<b>Durata della batteria</b>	5 ORE
<b>Telecamera</b>	Fotocamera Sony 4K ZOOM
<b>Sensore</b>	CMOS da 1/1,8".
<b>Lunghezza del cavo</b>	150 m
<b>Massima trasmissione</b>	5G CON 3X3 MIMO MULTICANALE
<b>Apertura</b>	F1.4-F2.9
<b>Lunghezza di messa a fuoco</b>	3,8 mm-11,4 mm
<b>Formato immagine e video</b>	JPEG MP4 (H.264/H.265)
<b>Risoluzione video massima</b>	4K(3840X2160 30fps)
<b>Campo Agile</b>	D:141°,H:120.1°,V:64.6°
<b>Velocità e profondità massime</b>	1.5m/s 330 FT
<b>Telecomando</b>	APP E CONTROLLER



€. 2.100,00 + IVA  
Cod.Mepa: D-SUB04

### Drone Subacqueo LITE tipo Kit

Ottimo per pescare, esplorare, mappare, caccia al tesoro, studiare la vita marina o registrare per progetti cinematografici. Fishery Fishfinder & Bait Drop Line. Ricerca didattica. Divertimento subacqueo. Operazione subacquea

Modi di connessione: Wired o WIFI Wireless, FIT per sistema ISO o Android. Il numero di dispositivi di connessione: fino a 5 dispositivi contemporaneamente (solo QUANDO FPV in modalità WIFI)

Guarda e registra in 4K UHD il mondo sottomarino dalla barca. Video 4K UHD, visualizzazione in tempo reale 1080p, streaming e registrazione nel mondo subacqueo.

4 propulsori Vector, 2 faretto LED ad alto lume  
Massima gamma di controllo 100M. Profondità massima 30 m

## XGO-Lite Robot Dog Kit

XGO-Lite Robot Dog Kit V2 per Raspberry Pi è un robot quadrupede AI di dimensioni desktop con 12 gradi di libertà e una pinza alimentata da Raspberry CM4 per applicazioni di edge computing AI, che può ottenere movimento omnidirezionale, controllo della postura a sei dimensioni, stabilità della postura e andature con movimenti multipli.

€. 1.210,00 + IVA  
Cod.Mepa:DogBOT001



## IROBOT CREATE 3 EDUCATIONAL ROBOT

Piattaforma Create 3 iRobot

ROS2 completamente supportato

Basata sul famoso robot aspirapolvere iRobot

Diversi sensori integrati

Giroscopio e accelerometro 3D / 7 sensori di distanza IR / Encoder ruota / Monitor tensione della batteria e 4 sensori scogliera (sensori cliff)

Piattaforma Turtlebot4 ufficiale

€. 1.166,40 + IVA  
Cod.Mepa: IROBOT3-EDU



## ROBOT UMANOI IN KIT DA COSTRUIRE



### Poppy Robot umanoide

Kit per la costruzione di un robot umanoide Poppy con elettronica Raspberry Pi. Questo kit contiene tutti i componenti (servomotori Dynamixel, elettronica, connettori, ecc.), comprese le parti strutturali in stampa 3D di alta qualità (il kit senza parti 3D è disponibile su richiesta).

Hardware incluso nel kit del robot umanoide 1.0 Poppy

Il robot Poppy viene fornito in kit completo. È necessario assemblarlo completamente. Per farlo, è possibile guardare i video di assemblaggio online. Si noti che questi video si basano sulla versione Odroid del robot, che utilizza una scheda Odroid XU4 al posto della scheda Raspberry Pi. Questa versione non è più disponibile sul mercato. L'assemblaggio varia essenzialmente in termini di testa e connettori.

Hardware incluso nel kit è il seguente:

- 1 x Raspberry Pi 4 Model B 1
- x scheda SD da 16 GB classe 10 pre-flashata 3
- x confezione di 6 servi Dynamixel MX-28AT 1
- x servomotore Dynamixel MX-28AT 4
- x servomotore Dynamixel MX-64AT 2
- x servomotore Dynamixel AX-12A
- 19 x HN07-N101 per servomotori Dynamixel
- 12 x HN07-I101 servocuscinetti per servomotori Dynamixel 4
- x HN05-I101 servocuscinetti per servomotori Dynamixel 1
- x set di 200 viti M2x3 per servomotori Dynamixel 1
- x set di 200 viti M2.5x4 per attuatori Dynamixel 1
- x set di 200 viti M2.5x6 per attuatori Dynamixel 1
- x set di 200 viti M2.5x8 per attuatori Dynamixel 1
- x set di viti e dispositivi di fissaggio BNS-10 per attuatori Dynamixel AX 1
- x set di 400 viti M2.5 per i servomotori Dynamixel 1
- x set di 400 dadi N1 M2 per i servomotori Dynamixel 3
- x SMPS2Dynamixel 2

**Richiedi preventivo**

Kit base a partire da  
€. 7.500 + iva

## ROBOTIS GP

Robotis GP (grand-prix) è un umanoide di primo ordine ottimizzato per varie competizioni di robot. Con l'attuatore ad alte prestazioni AX-18° e i telai in alluminio ultra leggeri ad alta resistenza, completerà varie missioni date nelle competizioni.

€. 4250 ,00 + IVA  
Cod.Mepa: D-ROBOTISGP



**ROBOTIS PREMIUM**

## Robotis BIOLOID HUMANOID PREMIUM

- KIT Multi configurazioni oltre all'Umanoide si possono realizzare altri 4 Robot da 1 Gradi di libertà a 18.
- Sensori : Giroscopio,IR, Ultrasuoni , modulo Bluetooth
- Disponnibili altri sensori opzionali
- GUI-based ( RoboPlus )

€. 2950 ,00 + IVA  
Cod.Mepa: D-ROBOTIBIO

## Robotis Darwin MINI Evolution Pack

Il ROBOTIS MINI è un robot umanoide miniaturizzato programmabile con 16 Dynamixels XL-320 (16 DOF), OpenCM9.04 C, un controller integrato open source simile ad Arduino con un processore ARM Cortex-M3 a 32 bit, un telaio stampabile in 3D per la personalizzazione del robot e la connettività di dispositivi intelligenti Android/iOS tramite moduli Bluetooth BT-210 (Bluetooth 2.1) o BT-410 (BLE).

Kit include:

N.1 Kit ROBOT MINI

N.1 Kit Sensori

N.1 Software EDBOT

€. 1.250,00 + IVA

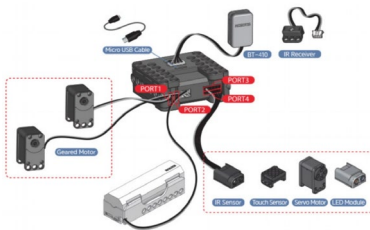
Cod.Mepa: D-ROB05

### Edbot Software Product Key - DREAM

Edbot Dream helps kids develop coding skills, while having fun building robots and playing with them. You can build 20+ different robots from the same kit, and code each of them using Scratch, Python, and Javascript. Using the same software that's made Edbot such a hit in schools.



## EDBOT PRODUCT KEY



## Kit Sensori





### TURTLEBOT

TURTLEBOT3 è la piattaforma di sviluppo più accessibile nel campo dello SLAM e della navigazione. E' possibile generare ed elaborare dati di misurazione affidabili. Inoltre, la scheda di controllo OpenCR offre una serie di opzioni di espansione, come controllare un braccio robotico o per implementare ulteriore tecnologia dei sensori.

€. 1.345,00 + IVA  
Cod.Mepa: TB3.Burger

### WAFFLEBOT

basato su un Raspberry Pi, un LiDAR 360 e un controller OpenCR 1.0, che ha sensori inte

€. 2.995,00 + IVA  
Cod.Mepa: TB3.Waffle



### ROBOTIS TURTLEBOT 4

Clearpath Robotics Turtlebot 4 - Offizielle ROS2.0 Research Platform

iRobot® Create® 3 Plattform

Ubuntu 20.04 & ROS Noetic

SLAMTEC RPLiDAR

Luxonis DepthAI 3D-Kamera

€. 3.038,40 + IVA  
Cod.Mepa: TURTLE4

### ROBOMASTER S1

RoboMaster S1 è il robot innovativo che ti insegnerà a liberare tutto il tuo potenziale. Inspirato a DJI RoboMaster, la competizione di robotica più avvincente del mondo, S1 ti farà mettere in pratica nozioni di scienze, matematica, fisica e programmazione attraverso l'uso di giochi divertenti e funzionalità intelligenti.



€. 750,00 + IVA  
Cod.Mepa: D-ROB11



### TOBYBOT

L'Unitree A1 è un robot a quattro zampe per la ricerca e lo sviluppo di sistemi autonomi nei settori dell'interazione Robot-Mesh (HRI), SLAM e trasporto. Software A1 è dotato di una CPU ARM Cortex A72 come standard, che fornisce potenza sufficiente per SLAM, dispositivi opzionali come 2D LiDAR e molto altro, l'A1 può anche essere equipaggiato con un Nvidia TX2, che permette anche la pianificazione del percorso, 3D SLAM, CUDA e molto altro. Il robot è basato su un sistema ROS.

#### Dati tecnici

Dimensioni: 500 x 300 x 400mm Peso: 12Kg  
Velocità: 3,3m/s (11,88km/h)  
Coppia/motore: 33,5N.m  
Velocità di rotazione/motore: 21 rad/s RTOS:  
Ubuntu + ROS  
Tempo di esecuzione: 1 - 2,5h

€. 32.500,00 + IVA  
Cod.Mepa: D-TOBY

Nuovi Robot in Arrivo





# Neobot

## Robot e Coding

### Neo Think Car

Neo-ThinkCar è un prodotto educativo che aiuta gli studenti a imparare a usare robot/codifica/intelligenza artificiale mentre costruiscono un'auto con blocchi e applicano ciascuna funzione del "Sistema avanzato di assistenza alla guida (ADAS)" attraverso la codifica.

I movimenti presentati nel libro di testo possono variare in base a diversi fattori quali le condizioni della strada, gli ostacoli, la potenza della batteria e le caratteristiche del motore.



€. 427,00 + IVA  
Cod.Mepa: D-NEO1



### Sensor theme

Educazione alla codifica che incontra e si diverte con i personaggi del computer.

€. 182,00 + IVA  
Cod.Mepa: D-NEO2



### Art theme

Codificare l'educazione attraverso attività come la musica, l'arte e l'educazione fisica.

€. 182,00 + IVA  
Cod.Mepa: D-NEO3



### Neo SoCo

Comprendere la codifica controllando robot rappresentativi progettati per comprendere le caratteristiche dei sensori, anche attraverso la tecnologia AI al robot.

€. 294,00 + IVA  
Cod.Mepa: D-NEO4

# Robotica industriale



Education  
al  
Partner



## ROBOT COLLABORATIVO 5 xARM UFAC- TORY

xArm ha un carico utile di 3 kg e una ripetibilità di

$\pm 0,1$  mm, che lo rende perfetto per attività semplici come sistemi di prelievo e posizionamento e attività ri- petitive. Il software xArm Studio è compatibile con una varietà di sistemi operativi, inclusi macOS e Windows. xArm SDK include anche Python, ROS e C++ insieme a una piattaforma comple- tamente open source per la flessibilità di integrazione.

€. 9.920,00 + IVA  
Cod.Mepa: D-UF5X

## ROBOT COLLABORATIVO xARM 6 UFACTORY

Specifiche:

- Axis
- Payload 5 kg
- Reach 700 mm
- Repeatability 0.1 mm
- Max Speed 1000 mm/s

€. 15.040,00 + IVA  
Cod.Mepa: D-UF6X



\*Il prezzo di spedizione, del montaggio, dell'installazione e l'avviamento all'uso sono da quotare\*

\*La ditta Deltacon si riserva il diritto di apportare correzioni, modifiche, miglioramenti e altre modifiche ai suoi prodotti in qualsiasi momento senza preavviso.\*



### ROBOT COLLABORATIVO xARM 7 UFACTORY

Specifiche:

- 7 Axis
- Payload 3,5 kg
- Reach 700 mm
- Repeatability 0.1 mm
- Max Speed 1000 mm/s

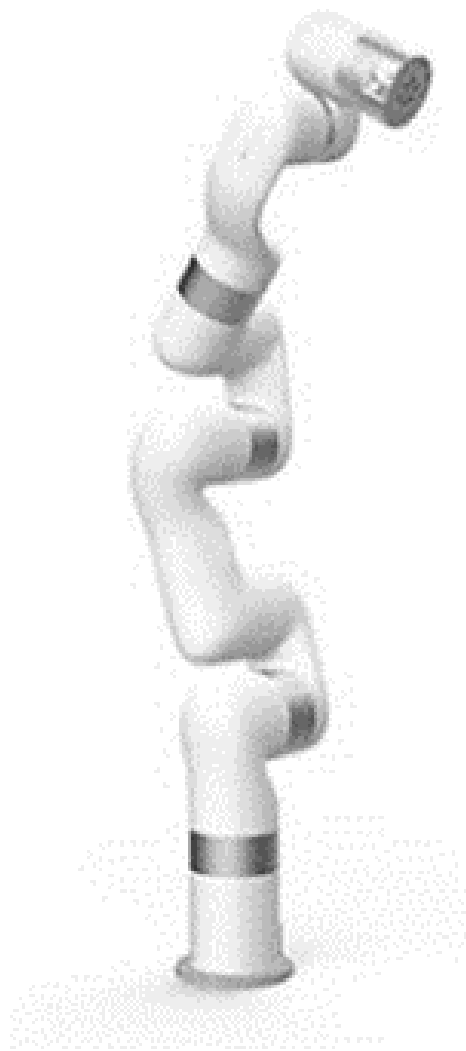
€. 17.600,00 + IVA  
Cod.Mepa: D-UF7X

### ROBOT COLLABORATIVO UFACTORY 850

Specifiche:

- 6 Axis
- Payload 5 kg
- Reach 850 mm
- Repeatability 0.02 mm
- Max Speed 1000 mm/s

€. 21.596,80+ IVA  
Cod.Mepa: D-UF850



\*Il prezzo di spedizione, del montaggio, dell'installazione e l'avviamento all'uso sono da quotare\*

\*La ditta Deltacon si riserva il diritto di apportare correzioni, modifiche, miglioramenti e altre modifiche ai suoi prodotti in qualsiasi momento senza preavviso.\*



### UFACTORY Lite 6 Kit

Specifiche:

- 6-Axis
- Payload 600 g
- Reach 440 mm
- Repeatability 0.5 mm
- Max Speed 500 mm/s
- Included
- Lite 6 robot\*1
- Gripper Lite\*1
- Vacuum Gripper Lite\*1
- Integrated Control Box
- Ethernet Cable

€. 4.236,00 + IVA  
Cod.Mepa: D-UF6LKIT

### UFACTORY Lite 6 Specifiche:

- Axis
- Payload 600 g
- Reach 440 mm
- Repeatability 0.5 mm
- Max Speed 500 mm/s
- **Included**
- Lite 6 robot\*1
- Integrated Control Box
- Ethernet Cable

€. 5.760,00 + IVA  
Cod.Mepa: D-UF6L



\*Il prezzo di spedizione, del montaggio, dell'installazione e l'avviamento all'uso sono da quotare\*

\*La ditta Deltacon si riserva il diritto di apportare correzioni, modifiche, miglioramenti e altre modifiche ai suoi prodotti in qualsiasi momento senza preavviso.\*



### BIO Gripper xARM UFACTORY

xArm BIO Gripper è una pinza collaborativa flessibile e progettata per la manipolazione di liquidi. Fornisce un'implementazione rapida intelligente abbinata a una semplice personalizzazione e programmazione. La pinza è uno strumento adatto a un'ampia gamma di usi, che vanta punte delle dita personalizzate per fornire una grande flessibilità di presa.

€. 4.534,40 + IVA  
Cod.Mepa D-ROB013A



### Gripper xARM UFACTORY

xArm Gripper è una pinza collaborativa flessibile con punte delle dita personalizzate e flessibili che possono estendersi fino a 86 mm di corsa. Fornisce un'implementazione rapida intelligente abbinata a una semplice personalizzazione e programmazione.

€. 4.534,40 + IVA  
Cod.Mepa: D-ROB013B



### Vacuum Gripper xARM UFACTORY

è dotata di un'alimentazione d'aria integrata in grado di supportare un carico utile fino a 5 kg. La pinza elettrica compatta è facile da spostare e la semplice programmazione lo rende facile e veloce da riutilizzare per una maggiore flessibilità di produzione.

€. 1393,60 + IVA  
Cod.Mepa: D-ROB013C



# Education al Partner



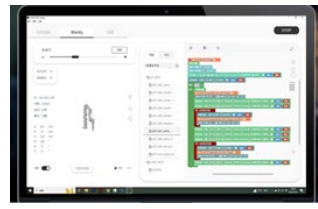
**xArm 7 with 6 Axis Force Torque Sensor**  
Fully Integrated Python API  
Full Access to RAW Data

€. 20.080,00 + IVA  
Cod.Mepa D-XLINEAR1



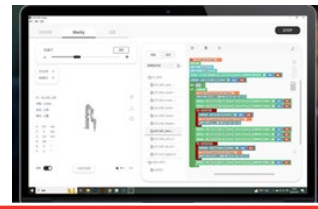
**xArm 6 With Direct-drive Linear Motor**  
700 mm Travel  
Repeatability ±5 um  
Maximum Speed 1 m/s  
Graphical Programming

€. 18.480 + IVA  
Cod.Mepa: D-XLINEAR2



**Corso di formazione Base su robotUFACTORY**  
4 unità 2 ore (online)

€. 350,00 + IVA  
Cod.Mepa: FORM-XARM1



**Corso di formazione Advance 1 su robotUFACTORY**  
6 unità 2 ore(online)

€. 600,00 + IVA  
Cod.Mepa: FORM-XARM2

\*La ditta Deltacon si riserva il diritto di apportare correzioni, modifiche, miglioramenti e altre modifiche ai suoi prodotti in qualsiasi momento senza preavviso.\*

\*Il prezzo di spedizione, del montaggio, dell'installazione e l'avviamento all'uso sono da quotare\*

### ROBOT COLLABORATIVO U-ARM TEST KIT

xArm 5 Lite ha un carico utile di 0,5 kg e una ripetibilità di  $\pm 0,2$  mm, che lo rende perfetto per attività semplici di testing di apparecchiature come touchscreen , pulsanti, tastiere ecc,. Il software UArm Studio è multi piattaforma e va dalla programmazione a blocchi a Phyton. Compatibile con i sistemi operativi, macOS e Windows .

Incluso software per aula  
Corso di formazione base per il conseguimento della

Certificazione Robotica Industriale

€ . 2.600,00 + IVA  
Cod.Mepa: D-ROB011A



Education  
al  
Partner



\*La ditta Deltacon si riserva il diritto di apportare correzioni, modifiche, miglioramenti e altre modifiche ai suoi prodotti in qualsiasi momento senza preavviso.\*

\*Il prezzo di spedizione, del montaggio, dell'installazione e l'avviamento all'uso sono da quotare\*



**Education  
al  
Partner**

**UFACTORY uArm Educational Kit**

UFACTORY uArm Slider Set e UFACTORY uArm Belt Set si basa su un'impostazione e un flusso di lavoro di automazione industriale, consente a tutti di ispezionare e modificare. Consente agli studenti di acquisire informazioni sulla tecnologia di automazione robotica attraverso l'esperienza diretta. Con tale esperienza pratica, il vantaggio competitivo degli studenti sarà rafforzato.

**UFACTORY uArm Slider**

€. 2.600,00 + IVA  
Cod.Mepa: D-ROB011B

**UFACTORY uArm Belt**

€. 2.600,00 + IVA  
Cod.Mepa: D-ROB011C



\*Il prezzo di spedizione, del montaggio, dell'installazione e l'avviamento all'uso sono da quotare\*

\*La ditta Deltacon si riserva il diritto di apportare correzioni, modifiche, miglioramenti e altre modifiche ai suoi prodotti in qualsiasi momento senza preavviso.\*





## Education al Partner



### Gripper

Cod.Mepa: D-ROB011D  
€. 480,00 + IVA

### Controller

Cod.Mepa: D-ROB011E  
€. 2.300,00 + IVA

### Universal Holder

Cod.Mepa: D-ROB011F  
€. 2.200,00 + IVA

### Laser Kit r

Cod.Mepa: D-ROB011G  
€. 2.250,00 + IVA

### 4° Axis with Suction Cup

Cod.Mepa: D-ROB011H  
€. 2.180,00 + IVA

### Pen Holder Cup

Cod.Mepa: D-ROB011L  
€. 2.180,00 + IVA



\*La ditta Deltacon si riserva il diritto di apportare correzioni, modifiche, miglioramenti e altre modifiche ai suoi prodotti in qualsiasi momento senza preavviso.\*

\*Il prezzo di spedizione, del montaggio, dell'installazione e l'avviamento all'uso sono da quotare\*



**ROBOT COLLABORATIVO**  
**Universal Robots UR-3 CB3**

Raggio d'Azione 500mm  
 Carico Utile 3kg  
 Controller: CB3 & Pannello di Controllo  
 Polyscope 12"  
 Precisione di Posizionamento: 0,1mm

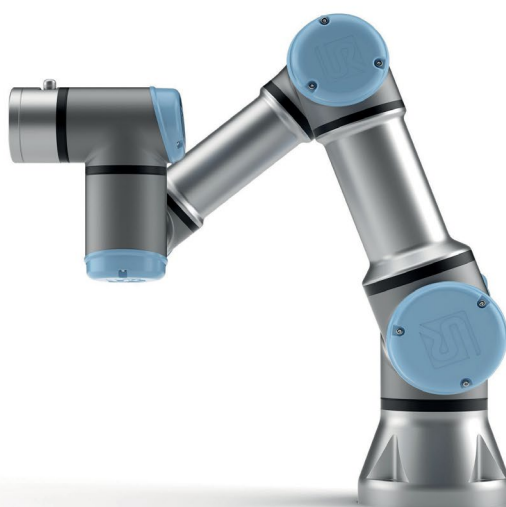
Incluso software per aula  
 Corso di formazione base per il conseguimento della

Certificazione Robotica Industriale

€. 28.800,00 + IVA  
 Cod.Mepa: D-ROB-UR



**Education**  
**al**  
**Partner**



\*Il prezzo di spedizione, del montaggio, dell'installazione e l'avviamento all'uso sono da quotare\*

\*La ditta Deltacon si riserva il diritto di apportare correzioni, modifiche, miglioramenti e altre modifiche ai suoi prodotti in qualsiasi momento senza preavviso.\*

**Dobot cobot NOVA 2**

Nova 2 ha un design compatto. La combinazione di raggio di lavoro di 625 mm e carico utile di 2 kg è perfetta per l'automazione di ristoranti e negozi al dettaglio. Una Nova può gestire 500 tazze di caffè o 300 ciotole di spaghetti al giorno. È altamente capace ed economico.

## Caratteristiche:

- Robot collaborativo;
- Peso: 11Kg;
- Carico utile 2Kg;
- Portata 625mm;
- Velocità massima: 1,6 m/s

€ 5.148,00 + IVA  
Cod.Mepa: DOBOT-NOVA2



€ 19.500,00 + IVA  
Cod.Mepa: DOBOT-CR3

**Cobot CR3**

Il CR3 ha un design compatto per una rapida implementazione in spazi ristretti. È ideale per automatizzare attività leggere.

I cobot lavorano con precisione per garantire risultati di assemblaggio e incollaggio migliorando l'efficienza di 10 volte rispetto al lavoro manuale. Con una varietà di moduli di presa plug and play, i cobot possono gestire un'ampia gamma di delicate attività. Inoltre, i cobot sono ideali per la produzione flessibile in quanto possono essere implementati e funzionare con facilità e risparmiare tempo quando si modifica il layout della linea di produzione.

I cobot possono operare ad alta velocità con precisione, queste caratteristiche sono particolarmente utili nelle attività di inserimento.

## Caratteristiche:

- Robot collaborativo;
- Carico utile 3Kg;
- Portata 620mm
- 6 Axis



### Dobot cobot MG400

L'MG400 è un braccio robotico desktop ultra compatto con un ingombro inferiore a un foglio di carta formato A4. È sicuro per la collaborazione umana, facile da usare e veloce da implementare, rendendolo perfetto per automatizzare produzioni flessibili di piccoli lotti. Con un carico utile massimo di 750 g, uno sbraccio massimo di 440 mm, funzioni di trascinarsi per l'apprendimento e rilevamento delle collisioni, MG400 è un'opzione conveniente per attività di automazione intelligenti.

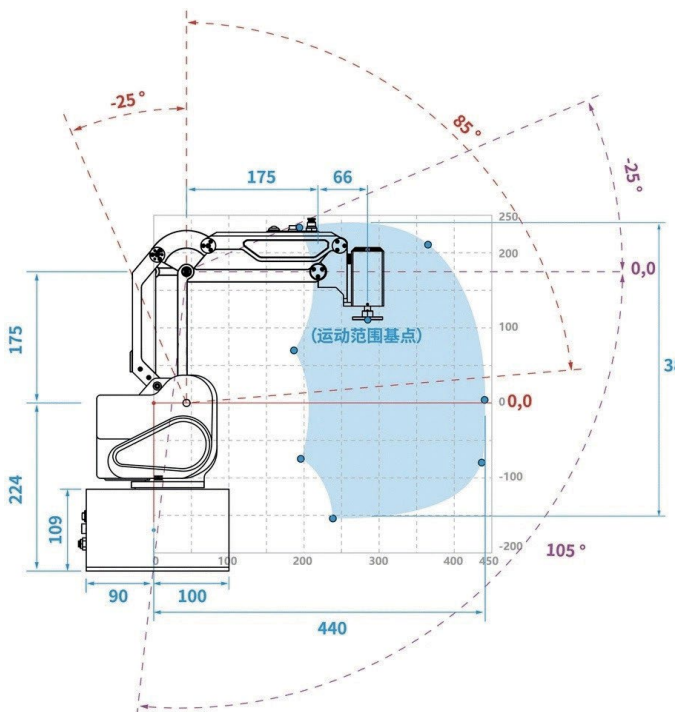
L'MG400 è dotato di un servomotore con encoder ad alta precisione, azionamento e controller proprietari, per ottenere una ripetibilità di  $\pm 0,05$  mm. L'algoritmo di soppressione delle vibrazioni aumenta il tempo di stabilità del movimento multi-articolazione del 60% e riduce le vibrazioni residue del 70%.

Con il drag-to-teach, l'MG400 è progettato per essere facile da usare. L'MG400 abbassa la barriera di ingresso nell'automazione ed è favorito da numerose piccole e medie imprese.

#### Caratteristiche:

- Robot collaborativo;
- Dimensioni: 190 x 190mm
- Numero di assi: 4
- Peso: 11Kg;
- Carico utile 500g (MAX 750g);
- Portata 440mm;
- Velocità massima: 1,6 m/s

€. 3.354,00 + IVA  
Cod.Mepa: DOBOT-MG400



\*Il prezzo di spedizione, del montaggio, dell'installazione e l'avviamento all'uso sono da quotare\*

\*La ditta Deltacon si riserva il diritto di apportare correzioni, modifiche, miglioramenti e altre modifiche ai suoi prodotti in qualsiasi momento senza preavviso.\*



### ROBOT COLLABORATIVO

ABB 14050 il robot collaborativo più agile e compatto di ABB che può essere facilmente integrato in qualsiasi ambiente di produzione

Key features

500g rated payload

Small footprint, 7-axis dexterity

Very lightweight manipulator, 9.5 kg

Mounting in any position

Integrated gripper with vision and vacuum

Best-in-class safety design

High speed and accuracy

PL d Cat 3 Protective stop and emergency stop

- Controllore omnicore C30
- Unità di programmazione
- Bus di campo profinet (Slave)
- Scheda I/O (16 INPUT E 16 OUTPUT DIGITALI 24V)
- Pinza elettrica a due griffe parallele
- Ventosa per prelievo oggetti
- Tavolo trasportabile
- Kit demo pick&place
- Pannello dimulazione I/O (4OUTPUT + 4 INPUT)
- Licenza server (100 PC Slave) software simulatore 3D robotstudio
- Videolezioni corso robotica base e robotica avanzata pe i docenti
- Percorsi PCTO corso robotica base e avanzata
- Consegna e collaudo + corso di formazione
- Certificazione CE



€. 37.500,00 + IVA  
Cod.Mepa: D-ROB-ABB



Educational  
Partner



# Energia sostenibile

## Prodotti Jackery

La richiesta di una Power unit o generatore portatile che sia green, affidabile e di grande potenza, oggi è soddisfatta dalla linea Jackery.

Possono disporre di:

- Una risorsa di energia per la casa;
- Un generatore per le tue vacanze all'aperto che rispetti l'ambiente;
- Una Power station portatile al litio per le tue missioni o attività anche in condizioni estreme;

La linea Jackery Power Station copre tutte queste esigenze con il top della tecnologia.

- **Ricarica in 2.5 ore**  
Con l'energia solare
- **Sicurezza e Affidabilità**  
Eccellente gestione e protezione della batteria
- **Facilità di utilizzo**  
Con i 6 pannelli da 1200W
- **Aumento di capacità e Potenza**  
2160 Watt-Ora di capacità

## Jackery Explorer 1000PLUS

### 2 Jackery SolarSaga 100W Pannello solare



Capacità	1264Wh
Temperatura di Utilizzo	-10 ~ 40°C
Peso	6Kg

- Jackery SolarSaga Pannello Solare Monocristallino da 100W. Il pannello solare è pieghevole ed ha una maniglia che lo rende più portatile.
- Il Solar Saga 100 dispone di 2 supporti che possono essere posizionati saldamente su qualsiasi superficie. Con pochi secondi di preparazione, puoi iniziare ad assorbire energia dal sole per la tua stazione di ricarica Jackery.
- È resistente all'acqua con grado IP65.
- Le cerniere sulla tasca possono contenere i cavi di alimentazione e coprire la porta di alimentazione.
- Solar Saga 100 è dotato di 1 porta di uscita USB-C(5 V, 3 A) e 1 porta di uscita USB-A(5 V, 2,4 A) per caricare direttamente 2 piccoli dispositivi.



Cod Mepa: D-GREENPW24  
€. 2.600,00 + IVA

\*La ditta Deltacon si riserva il diritto di apportare correzioni, modifiche, miglioramenti e altre modifiche ai suoi prodotti in qualsiasi momento senza preavviso.\*

# Jackery Explorer 1000



Capacità	1002Wh
Ricarica AC	7 ore
Ricarica Prsa Accendisigari 12 V	14 ore
Ricarica Pennelli solari	8 ore
Cicli di Ricarica	≥ 500 cicli al 80%
Temperatura di Utilizzo	-10 ~ 40°C
Peso	10Kg

Cod Mepa: D-GREENPW22 €. 1.590,00 + IVA

- Jackery Explorer 1000 è una stazione di ricarica portatile più potenti. Con una capacità di 1002Wh, è in grado di fornire 1000W di potenza (2000W di potenza di sovratensione) utilizzando più porte di uscita. Pertanto, soddisfa le esigenze di alimentazione della maggior parte degli apparecchi elettrici di potenza superiore.
- Porte di uscita multiple: Due USB-C, due USB, una porta per auto CC e due prese CA.
- Si può alimentare facilmente con due pannelli solari SolarSaga 100W (venduti separatamente) per una ricarica rapida ed ecologica. Ricarica completamente la batteria con energia solare in sole 8 ore.z
- Sicuro e facile da usare: È dotato di un display LCD con dati di carica/scarica e stato della batteria per la massima sicurezza e facilità d'uso.

# Explorer 2000 PRO



Capacità	2160Wh
Ricarica AC	2 ore
Ricarica Prsa Accendisigari 12 V	24 ore
Ricarica Pennelli solari	2.5 ore
Cicli di Ricarica	≥ 1000 cicli al 80%
Temperatura di Utilizzo	-10 ~ 40°C
Peso	19.5Kg

- • La stazione di ricarica portatile Explorer 2000 Pro offre un'enorme capacità di ricarica (2.160 Wh) che alimenta tutti gli elettrodomestici necessari, tra cui piastre calde, miscelatori, condizionatori d'aria e altro ancora.
- La stazione di ricarica può essere completamente caricata con 6 pannelli solari SolarSaga 200W in sole 2,5 ore e in sole 2 ore tramite presa a muro CA.

Cod Mepa: D-GREENPW21  
€. 3.750,00 + IVA



### Jackery SolarSaga 80W Pannello solare

- Centrale elettrica portatile Jackery Explorer 500, batterie al litio di riserva mobile per ambienti esterni da 518Wh, con presa AC 230V/500W

Cod Mepa: D-GREENPW23 €. 950,00 + IVA

## Kit di pannelli solari

### Kit per sperimentazione sistema fotovoltaico 240w

12V Sistema solare completo con memoria al litio da 0.6kWh+inverter da 600W

€. 750,00 + IVA  
Cod Mepa: GREENPW04



### Kit per sperimentazione sistema fotovoltaico 2000w OFF Gred Marine ( da assemblare, montaggio escluso )

Kit completo di pannelli solari 720W 12V con batteria al litio LiFePO4 da 100Ah 12V, inverter di carica solare a onda sinusoidale pura da 2000W 12V e regolatore di carica da 60A

## SISTEMA SOLARE COMPLETO DA 720 WATT



€. 2.500,00 + IVA  
Cod Mepa: GREENPW06

\*La ditta Deltacon si riserva il diritto di apportare correzioni, modifiche, miglioramenti e altre modifiche ai suoi prodotti in qualsiasi momento senza preavviso.\*



## SISTEMA SOLARE COMPLETO DA 480 WATT



**Kit per sperimentazione sistema fotovoltaico da 1000W ( da assemblare ) On Grid connection**

. kit di pannelli solari monocristallini con batterie, composto da 4x120W 18V pannelli solari, 100Ah 12V LiFePO4 batteria al litio, 1 x 1100W 12V onda sinusoidale pura inverter di ca

€. 1.980,00 + IVA

Cod Mepa: GREENPW05

## Kit di generatori eolici



**Turbine eoliche 2000W Generatore di Turbina Eolica Set Completo 48V 96V ( da assemblare ,palo e montaggio escluso )**

€. 990,00 + IVA

Cod Mepa: GREENPW20



**Kit Generatore Di Turbine A Turbina Eolica Verticale Da 6000W, 12V 24V 48V 220V Con Controller MPPT 3 Lame Senza Rumore Generatore Di Turbine Eoliche Verticali Con Controller Per Uso Domestico, ( da assemblare,palo e montaggio escluso )**

€. 1.550,00 + IVA

Cod Mepa: GREENPW19



**Kit per sperimentazione sistema Eolico 500w , 12V ( da assemblare,palo e montaggio escluso )**

**Il kit comprende:**

- Generatore a turbina eolica 500 W 12 V
- Turbina eolica regolabile con 5 pale
- velocità nominale del vento 13 m/s turbina eolica con generatore AC PMG trifase

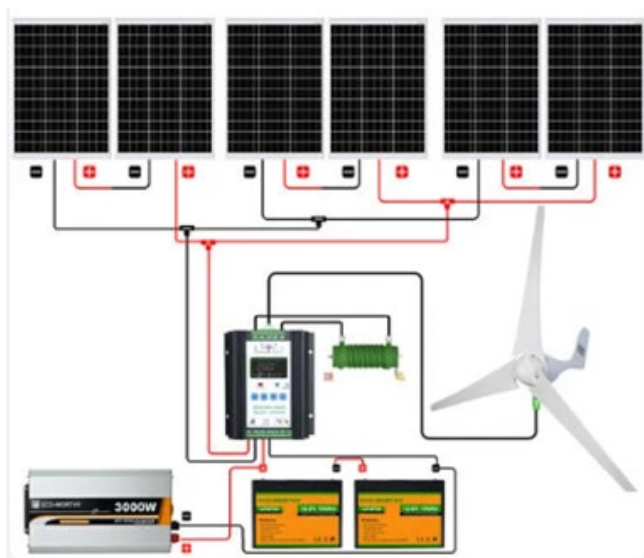
**€. 350,00 + IVA**  
**Cod Mepa: GREENPW01**



**Turbine eoliche a Spirale Verticale 8000W 12V con regolatore di Carica( palo di sostegno , staffe ed installazione ESCLUSA )**

**€. 980,00 + IVA**  
**Cod Mepa: GREENPW08**

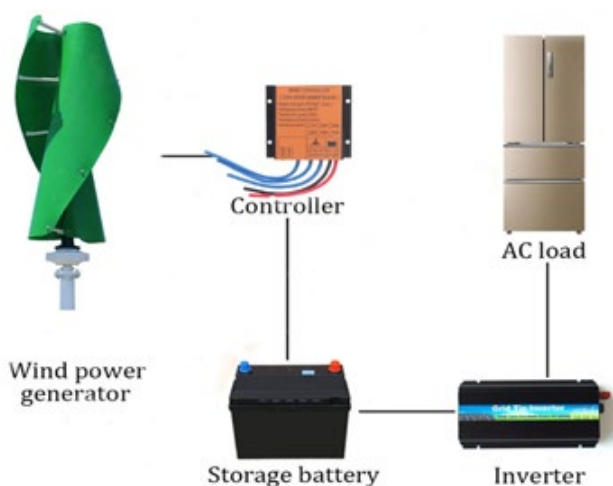
## Sistemi Ibridi



**Kit per sperimentazione sistema fotovoltaico da 1100W + eolico da 400w ( da assemblare ) , Off Grid**

**Kit Eolico Solare 1160W 12V: Generatore Turbina Eolica 400W + 6 Pannelli Solari 120 W + Inverter da 3000W 24V + 2 Batterie LiFePO4 100AH per Sistema Indipendente Dalla Rete**

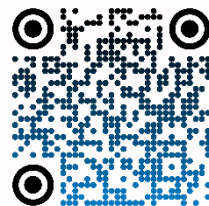
€. 2.950,00 + IVA  
Cod Mepa: GREENPW07



**Turbina Eolica a spirale asse verticale 48V 2000W completa di regolatore di carica altezza 120cm ( palo di sostegno , staffe ed installazione ESCLUSA )**

€. 2.800,00 + IVA  
Cod Mepa: GREENPW09

# Trainer



## Trainer kit per la formazione sulla produzione di energia elettrica da Solare fotovoltaico

### Trainer Solar Photovoltaic Power Generation Teaching

Kit trainer per lo studio e la dimostrazione del funzionamento dei sistemi solare. Condizioni operative:

- CON carico: l'energia prodotta carica la batteria e alimenta il carico;
- SENZA carico: l'energia prodotta carica la batteria.

Il kit è compreso di:

- Uno stativo con lampade per la simulazione dell'energia solare;
- Una trainer di controllo;
- Un pannello solare.

#### Specifiche

- Input AC:  $220V \pm 10\%$  60Hz
- Capacità strumento:  $< 1.5KVA$
- Temperatura:  $-5^{\circ}C \sim +40^{\circ}C$
- Umidità relativa:  $< 85\%$  ( $25^{\circ}C$ )
- Dimensioni:  $420\text{ cm} \times 750\text{ cm} \times 162\text{ cm}$
- Protezione di sicurezza: con tensione di dispersione, corrente di dispersione, dispositivo di protezione da sovraccarico, sicurezza in linea con la norma nazionale
- Peso: 200Kg

Kit trainer con in dotazione un pannello solare e un sistema di faretto per la ricarica. Utilizzato per la simulazione e per la conversione dell'energia solare in energia elettrica.

Il dispositivo adotta il metodo di controllo della carica della serie PWM, che riduce della metà la perdita di tensione del circuito di carica rispetto al metodo di carica del diodo originale e l'efficienza di carica è del 3-6% superiore a quella del metodo di carica non PWM; il recupero della scarica eccessiva migliora la ricarica, la normale ricarica diretta e la carica flottante automatica. Il metodo di controllo è utile per migliorare la durata della batteria.

€ 18.500,00 + IVA  
Code Mepa: D-ADK002

\*Il prezzo di spedizione, del montaggio, dell'installazione e l'avviamento all'uso sono da quotare\*

\*La ditta Deltacon si riserva il diritto di apportare correzioni, modifiche, miglioramenti e altre modifiche ai suoi prodotti in qualsiasi momento senza preavviso.\*



### Trainer kit per la formazione sull'eolico Trainer kit for wind power teaching

Kit trainer per lo studio e la dimostrazione del funzionamento dei sistemi eolici.

Il kit è compreso di:

- Una sorgente di simulazione per il vento;
- Una turbina eolica con tre pale;
- Una box di controllo.

#### Specifiche

- Input AC: 220V $\pm$ 10% 60Hz
- Capacità strumento: <1.5KVA
- Umidità relativa: <85% (25 ° C)
- Dimensioni: 400 cm  $\times$  350 cm  $\times$  162 cm
- Protezione di sicurezza: con tensione di dispersione, corrente di dispersione, dispositivo di protezione da sovraccarico, sicurezza in linea con la norma nazionale
- Peso: 200Kg

Con questo trainer si possono provare le caratteristiche dell'energia eolica, come le pale eoliche reagiscono ad una perturbazione o ad un sovraccarico di energia, e la teoria sul funzionamento dello strumento e nei suoi vari casi di stato.

Si può progettare un sistema per la produzione dell'energia eolica, si può regolare il vento generato per dimostrare la reazione che può avere una pala eolica alle differenti perturbazioni, si può verificare quando un generatore di energia è fuori rete o meno.

Ci sono sistemi controllo per verificare la corrente prodotta dalla pala eolica e sistemi d'allarme se l'energia prodotta può sovraccaricare il sistema.

€ 18.400,00 + IVA  
Code Mepa: D-ADK001



### Trainer kit BASE 2 - per la formazione sulla produzione di energia elettrica da Solare fotovoltaico.

System teaching for solar photovoltaic power generation

Kit trainer per lo studio e la dimostrazione del funzionamento dei sistemi solari. Condizioni operative:

- CON carico: l'energia prodotta carica la batteria e alimenta il carico;
- SENZA carico: l'energia prodotta carica la batteria.

Il kit è compreso di:

- Due pannelli solari;

- Due lampade per la simulazione solare;
- Modulo per il controllo batteria;
- Box per il controllo dell'energia solare;
- Box Grid inverter.

#### Specifiche

- Input AC:  $380V \pm 10\%$  50Hz
- Capacità strumento:  $< 1.5KVA$
- Temperatura:  $-5^{\circ}C \sim +40^{\circ}C$
- Umidità relativa:  $< 85\%$  ( $25^{\circ}C$ )
- Dimensioni:  $124\text{ cm} \times 750\text{ cm} \times 168\text{ cm}$
- Protezione di sicurezza: con tensione di dispersione, corrente di dispersione, dispositivo di protezione da sovraccarico, sicurezza in linea con la norma nazionale
- Peso: 70Kg

Questo trainer permette l'analisi, la creazione e la simulazione di un sistema solare in tutte le sue sfumature. Ci sono varie regolazioni e si possono modificare in base alle esigenze. Si può modificare il carico tramite le lampade poste al di sopra dei pannelli solari. Si può verificare l'energia in entrata prodotta dai fotovoltaici e l'energia consumata. I due pannelli forniti nella dotazione possono essere disposti in serie o in parallelo, per verificare e mettere in relazione l'energia erogata con i differenti carichi.

€ 11.800,00 + IVA  
Code Mepa: D-ADK003



**Trainer kit per la formazione sul solare e per l'eolico Dispositivo didattico di energia eolica e solare complementare**  
Teaching device of wind and solar complementary power generation system

Kit trainer per lo studio e la dimostrazione del funzionamento dei sistemi solare e dei sistemi eolici. Condizioni operative:

- CON carico: l'energia prodotta carica la batteria e alimenta il carico;
- SENZA carico: l'energia prodotta carica la batteria.

Il kit è compreso di:

- Uno stativo con lampade per la simulazione

dell'energia solare;

- Una trainer di controllo;
- Un pannello solare;
- Generatore eolico;
- Generatori di vento;
- Batterie.

Specifiche

- Input AC:  $220V \pm 10\%$  60Hz
- Capacità strumento:  $< 1.5KVA$
- Temperatura:  $-5^{\circ}C \sim +40^{\circ}C$
- Umidità relativa:  $< 85\%$  ( $25^{\circ}C$ )
- Dimensioni:  $420\text{ cm} \times 750\text{ cm} \times 162\text{ cm}$
- Protezione di sicurezza: con tensione di dispersione, corrente di dispersione, dispositivo di protezione da sovraccarico, sicurezza in linea con la norma nazionale
- Peso: 200Kg

Kit trainer con in dotazione un pannello solare, un sistema di faretto per la ricarica, un generatore eolico e un generatore di vento. Utilizzato per la simulazione e per la conversione dell'energia solare in energia elettrica e per la conversione da energia eolica ad elettrica.

Il dispositivo adotta il metodo di controllo della carica della serie PWM, che riduce della metà la perdita di tensione del circuito di carica rispetto al metodo di carica del diodo originale e l'efficienza di carica è del 3-6% superiore a quella del metodo di carica non PWM; il recupero della scarica eccessiva migliora la ricarica, la normale ricarica diretta e la carica flottante automatica. Il metodo di controllo è utile per migliorare la durata della batteria.

€ 24.500,00 + IVA  
Code Mepa: D-ADK019



### Trainer kit modulare fotovoltaico ed eolico (Fornito solo con modulo fotovoltaico)

Kit trainer per lo studio e la dimostrazione del funzionamento dei sistemi eolici e solari.  
Condizioni operative:

- CON carico: l'energia prodotta carica la batteria e alimenta il carico;
- SENZA carico: si carica la batteria.

Il kit è compreso di:

- Pannello solare
- Lampade per alimentare il fotovoltaico

- Stazione di controllo
- Motore trifase

#### Specifiche

- Dimensione della console di sistema: 81 cm x 60 cm x 189 cm
- Alimentazione in ingresso dell'apparecchiatura: AC 220V  $\pm$  10 percento 50Hz
- Potenza dell'apparecchiatura: inferiore o uguale a 2,5 kW
- Ambiente di lavoro: -10°C ~ +45°C
- Umidità relativa: <85% di Umidità relativa

La piattaforma inferiore è dotata di rotelle per facilitare lo spostamento dell'attrezzatura. Tutti i dispositivi sono modulari e liberamente combinabili e fissati sulla rete. Il cablaggio di tutti i dispositivi viene effettuato con cablaggio di sicurezza e collegato tramite speciali cavi per facilitare il funzionamento e proteggere i dispositivi da eventuali danni. Il pannello solare è fissato su un supporto speciale e l'angolo di supporto può essere regolato manualmente e l'intervallo di regolazione non è inferiore a 90 gradi. Il motore a magneti permanenti CA trifase è azionato dal motore asincrono trifase per simulare la generazione di energia del ventilatore. Il motore primo può simulare i cambiamenti della generazione di energia generata da diverse forze del vento attraverso la regolazione della velocità del convertitore di frequenza.

€ 23.500,00 + IVA  
Code Mepa: D-DJN001

\*Il prezzo di spedizione, del montaggio, dell'installazione e l'avviamento all'uso sono da quotare\*

\*La ditta Deltacon si riserva il diritto di apportare correzioni, modifiche, miglioramenti e altre modifiche ai suoi prodotti in qualsiasi momento senza preavviso.\*





**Trainer kit complementate per la formazione su impianti di illuminazione stradale con pannelli fotovoltaici**  
 Training kit for street lighting systems with photovoltaic panels

Kit trainer per lo studio e la dimostrazione del funzionamento dei sistemi solari. Condizioni operative:

- CON carico: l'energia prodotta carica la batteria e alimenta il carico;
- SENZA carico: l'energia prodotta carica la batteria.

Il kit è compreso di:

- Pannelli solari;

- Due lampade per la simulazione solare;
- Modulo per il controllo batteria;
- Generatore di vento;
- Pala eolica.

Specifiche

- Input AC: 220V $\pm$ 10% 60Hz
- Capacità strumento: <1.5KVA
- Temperatura: -5 °C ~ +40 °C
- Umidità relativa: <85% (25 °C)
- Dimensioni: 122 cm x 740 cm x 168 cm
- Protezione di sicurezza: con tensione di dispersione, corrente di dispersione, dispositivo di protezione da sovraccarico, sicurezza in linea con la norma nazionale
- Peso: 200Kg

Kit trainer con in dotazione un pannello solare, un sistema di farette per la ricarica, un generatore eolico e un generatore di vento. Utilizzato per la simulazione e per la conversione dell'energia solare in energia elettrica e per la conversione da energia eolica ad elettrica.

Il dispositivo adotta il metodo di controllo della carica della serie PWM, che riduce della metà la perdita di tensione del circuito di carica rispetto al metodo di carica del diodo originale e l'efficienza di carica è del 3-6% superiore a quella del metodo di carica non PWM; il recupero della scarica eccessiva migliora la ricarica, la normale ricarica diretta e la carica flottante automatica. Il metodo di controllo è utile per migliorare la durata della batteria.

€ 16.300,00 + IVA  
 Code Mepa: D-ADK005

\*La ditta Deltacon si riserva il diritto di apportare correzioni, modifiche, miglioramenti e altre modifiche ai suoi prodotti in qualsiasi momento senza preavviso.\*

\*Il prezzo di spedizione, del montaggio, dell'installazione e l'avviamento all'uso sono da quotare\*



### Trainer kit fotovoltaico Professionale

Kit per lo studio e la dimostrazione del funzionamento dei sistemi solari. Condizioni operative:

- CON carico: l'energia prodotta carica la batteria e alimenta il carico;
- SENZA carico: l'energia prodotta carica la batteria.

Il kit è compreso di:

- Sistema di alimentazione fotovoltaico
- Sistema di monitoraggio

- Pannelli solari
- Lampade

#### Specifiche

- Alimentato: AC 220V  $\pm$  10% 50Hz
- Capacità strumento: <1.5KVA
- Temperatura: -10°C ~ +45°C
- Umidità relativa: <85% (25 °C)
- Dimensioni centralina fotovoltaico: 161 cm  $\times$  101 cm  $\times$  155 cm
- Dimensioni Armadio: 320 cm  $\times$  650 cm  $\times$  200 cm
- Protezione di sicurezza: sicurezza in linea con la norma nazionale

Questa attrezzatura di formazione professionale utilizza una struttura modulare, ogni dispositivo e dispone di funzioni indipendenti. L'attrezzatura didattica adotta il sistema di controllo ARM, un tipo di controllo ad alte prestazioni, può controllare in modo completamente intelligente la carica e lo scarico della batteria e il freno della ventola di tiraggio. Il modulo inverter off-grid avvia l'estremità anteriore di un controllo di guida MCU a 8 bit, gli assi anteriori e posteriori emettono MOS FET importato per rendere le prestazioni più stabili.

€. 32.500,00 + IVA  
Code Mepa: D-DJN002



### Trainer kit base 1 - per la formazione sull'energia solare fotovoltaico Solar teaching experiment box

Kit trainer per lo studio e la dimostrazione del funzionamento dei sistemi eolici e solari. Condizioni operative:

- CON carico: l'energia prodotta carica la batteria e alimenta il carico;
- SENZA carico: si carica la batteria.

Il kit è compreso di:

- Pannello solare
- Sistema di controllo

#### Specifiche

- Input AC: 220V±10% 50Hz
- Capacità strumento: <1.5KVA
- Temperatura: -5°C ~ +40°C
- Umidità relativa: <85% (25 °C)
- Dimensioni: 46 cm × 35 cm × 16 cm
- Protezione di sicurezza: con tensione di dispersione, corrente di dispersione, dispositivo di protezione da sovraccarico, sicurezza in linea con la norma nazionale
- Peso: 10Kg

La valigetta è facile da trasportare. La piattaforma sperimentale di insegnamento dell'energia solare è costituita da moduli di celle solari, moduli batteria, sistema di inseguimento solare, sistemi di monitoraggio ambientale, sistemi di test solari, sistemi di energia solare e applicazioni di inverter solari (modulo di controllo della regolazione del carico), modulo di strumentazione di monitoraggio, moduli di monitoraggio della macchina PC e altri componenti. Questa apparecchiatura di formazione educativa progettata per soddisfare le esigenze di formazione relative alle prestazioni delle celle solari fotovoltaiche professionali legate alle energie rinnovabili e alle applicazioni didattiche nelle scuole superiori e professionali tecniche.

€. 4.500,00 + IVA  
Code Mepa: D-ADK023

\*La ditta Deltacon si riserva il diritto di apportare correzioni, modifiche, miglioramenti e altre modifiche ai suoi prodotti in qualsiasi momento senza preavviso.\*

\*Il prezzo di spedizione, del montaggio, dell'installazione e l'avviamento all'uso sono da quotare\*



### Trainerkit fotovoltaico ad inseguimento solare

Kit trainer per lo studio e la dimostrazione del funzionamento dei sistemi solari. Condizioni operative:

- CON carico: l'energia prodotta carica la batteria e alimenta il carico;
- SENZA carico: l'energia prodotta carica la batteria.

Il kit è compreso di:

- Sistema di alimentazione fotovoltaico
- Sistema di monitoraggio
- Pannello solare

#### Specifiche

- Alimentato: AC 220V  $\pm$  10% 50Hz
- Capacità strumento: <1.5KVA
- Temperatura: -10°C ~ +40°C
- Umidità relativa: <85% (25 °C)
- Dimensioni: 155 cm  $\times$  20 cm  $\times$  80 cm
- Protezione di sicurezza: con tensione di dispersione, dispositivo di protezione da sovraccarico, sicurezza in linea con la norma nazionale
- Peso: 30Kg

La piattaforma sperimentale di insegnamento dell'energia solare è costituita da moduli Di celle solari, moduli batteria, sistema di inseguimento solare, sistemi di monitoraggio ambientale, sistemi di test solari, sistemi di energia solare e applicazioni di inverter solari (modulo di controllo della regolazione del carico), modulo di strumentazione di monitoraggio, moduli di monitoraggio della macchina PC e altri componenti. Questa apparecchiatura di formazione educativa progettata per soddisfare le esigenze di formazione relative alle prestazioni delle celle solari fotovoltaiche professionali legate alle energie rinnovabili e alle applicazioni didattiche nelle scuole superiori e professionali tecniche.

€. 13.800,00 + IVA  
Code Mepa: D-DJN004

\*Il prezzo di spedizione, del montaggio, dell'installazione e l'avviamento all'uso sono da quotare\*

\*La ditta Deltacon si riserva il diritto di apportare correzioni, modifiche, miglioramenti e altre modifiche ai suoi prodotti in qualsiasi momento senza preavviso.\*



### Trainer kit fotovoltaico ed eolico Professionale

Kit trainer per lo studio e la dimostrazione del funzionamento dei sistemi ibridi. Condizioni operative:

- CON carico: l'energia prodotta carica la batteria e alimenta il carico;
- SENZA carico: l'energia prodotta carica la batteria.

Il kit è compreso di:

- Sistema di alimentazione fotovoltaico
- Sistema di monitoraggio
- Pannelli solari
- Pala eolica

#### Specifiche

- Alimentato: AC 220V  $\pm$  10% 50Hz
- Capacità strumento: <1.5KVA
- Temperatura: -10°C ~ +45°C
- Umidità relativa: <85% (25 °C)
- Protezione di sicurezza: con tensione di dispersione, dispositivo di protezione da sovraccarico, sicurezza in linea con la norma nazionale

Trainer tipo ibrido: solare ed eolico. Questa attrezzatura per l'allenamento delle energie rinnovabili adotta la struttura modulare, ogni dispositivo del sistema ha una funzione indipendente, può essere raggruppato in un sistema di formazione per la generazione di energia fotovoltaica ed eolica. Coprono la base, il funzionamento, l'installazione, la manutenzione e l'assistenza del sistema di energia eolica/solare. Tutti i sistemi di formazione sull'energia rinnovabile solare/eolico sono componenti reali dell'industria. Alcuni componenti sono attorno agli studenti, come case, scuole e luoghi di lavoro. Tutte le apparecchiature di insegnamento tecnico sono di lunga durata e standard di alta qualità nel mondo.

€. 48.700,00 + IVA  
Code Mepa: D-DJN003

\*La ditta Deltacon si riserva il diritto di apportare correzioni, modifiche, miglioramenti e altre modifiche ai suoi prodotti in qualsiasi momento senza preavviso.\*

\*Il prezzo di spedizione, del montaggio, dell'installazione e l'avviamento all'uso sono da quotare\*



### Trainer kit Solare termico

Kit trainer per lo studio e la dimostrazione del funzionamento dei sistemi termici.

Il kit è compreso di:

- Vari sensori
- Termoconvettore
- Collettore solare piano montato su ruote
- Pannello solare
- Stazione di controllo

Specifiche

- Alimentato: 1,2W
- Capacità: 90L
- Temperatura di riscaldamento: +45° C
- Temperatura operativa max: +75° C
- Dispersione termica a 65° C: kWh/24h 1,51
- Pressione operativa massima: 8 bar
- Protezione di sicurezza: con tensione di dispersione, dispositivo di protezione da sovraccarico, sicurezza in linea con la norma nazionale.

Il trainer, che utilizza componenti reali disponibili sul mercato, permette lo studio e la sperimentazione della conversione dell'energia solare diretta in energia termica, attraverso l'utilizzo di un collettore piano.

€. 12.000,00 + IVA  
Code Mepa: D-DLT-TER

\*Il prezzo di spedizione, del montaggio, dell'installazione e l'avviamento all'uso sono da quotare\*

\*La ditta Deltacon si riserva il diritto di apportare correzioni, modifiche, miglioramenti e altre modifiche ai suoi prodotti in qualsiasi momento senza preavviso.\*



## Trainer kit didattico per l'energia eolica

Kit trainer per lo studio e la dimostrazione del funzionamento dei sistemi solari. Condizioni operative:

- CON carico: l'energia prodotta carica la batteria e alimenta il carico;
- SENZA carico: l'energia prodotta carica la batteria.

Il kit è compreso di:

- Sistema di alimentazione eolico
- Sistema di monitoraggio
- Turbina eolica

Specifiche

- Alimentazione: 12 V CC, 220 V CA a 2 fasi a 3 fili
- Simulazione del vento 0,75 KW
- Potenza di uscita del sistema 220 V CA/1500 W 12 V CC/500 W
- Ventola di potenza di ricarica nominale: tra 50-600 W
- Corrente di carica nominale Energia eolica  $\leq 15A$
- Tensione di protezione da sovraccarico DC  $13.2 \pm 0.2V$

L'attrezzatura didattica per l'energia eolica è un esperimento didattico e un sistema di formazione che integra la produzione di energia eolica e fotovoltaica complementare. Può completare esperimenti e dimostrazioni di carica e scarica della generazione di energia eolica.

Funzione di sistema

- Pannello di allenamento con patch board standard, integrato con sistema di allarme per la misurazione del vento, con modalità di controllo completamente chiusa.
- L'attrezzatura per l'allenamento ibrida solare ed eolica utilizza la modalità PWM per lo scarico continuo, mantiene la batteria nel miglior stato di carica.
- Modulo inverter ad isola con protezione da sovraccarico, protezione da sovra-temperatura interna, protezione da cortocircuito in uscita, protezione da sotto tensione in ingresso, protezione da sovratensione in ingresso.

€ 33.800,00 + IVA  
Code Mepa: D-DJN024

\*La ditta Deltacon si riserva il diritto di apportare correzioni, modifiche, miglioramenti e altre modifiche ai suoi prodotti in qualsiasi momento senza preavviso.\*

\*Il prezzo di spedizione, del montaggio, dell'installazione e l'avviamento all'uso sono da quotare\*



### WIND POWER GENERATION TEACHING DEVICE

Kit trainer per lo studio e la dimostrazione del funzionamento dei sistemi solari. Condizioni operative:

- CON carico: l'energia prodotta carica la batteria e alimenta il carico; 220 V
- SENZA carico: l'energia prodotta carica la batteria.

Il kit è compreso di:  
eolica

- Sistema di alimentazione eolico
- Sistema di monitoraggio
- Turbina eolica

Specifiche

- Alimentazione: 12 V CC, 220 V CA a 2 3 fili
- Simulazione del vento 0,75 KW
- Potenza di uscita del sistema

CA/1500 W 12 V CC/500 W

- Ventola di potenza di ricarica nominale:

50-600 W

- Corrente di carica nominale Energia

≤15A

- Tensione di protezione da sovraccarico DC13.2±0.2V

€. 21.000,00 + IVA  
Code Mepa: D-ADK0014





### Trainer kit complementare di generazione di energia eolica-solare

Kit trainer per lo studio e la dimostrazione del funzionamento dei sistemi solari. Condizioni operative:

- CON carico: l'energia prodotta carica la batteria e alimenta il carico; 220 V
- SENZA carico: l'energia prodotta carica la batteria.

Il kit è compreso di:

- Sistema di alimentazione eolico
- Sistema di monitoraggio
- Turbina eolica
- Pannello solare
- Lampade per alimentare il fotovoltaico

Specifiche

- Alimentazione: 12 V CC, 220 V CA a 2 3 fili

- Simulazione del vento 0,75 KW
- Potenza di uscita del sistema

CA/1500 W 12 V CC/500 W

- Ventola di potenza di ricarica nominale:

50-600 W

- Corrente di carica nominale Energia

$\leq 15A$

- Tensione di protezione da sovraccarico DC13.2 $\pm$ 0.2V

€ . 25.800,00 + IVA  
Code Mepa: D-ADK0012



### Solar Thermal Energy Application Training System-Lab Kits For Education

Kit trainer per lo studio e la dimostrazione del funzionamento dei sistemi termici.

Il kit è compreso di:

#### Specifiche

- Model: DLPH-820B
- Dimension: 4m\*2m
- Power voltage: AC220V±10% 50Hz or other (customized)
- Warranty: 1 year
- Delivery time: 45 days
- Application range: HVAC Training Equipment, Air Conditioning Training, Electrician Training, TVET, New energy , Mechanical engineering. Engineer Training Model, Engineering Education, etc
- Certificate: ISO,CE,SGS

€ . 29.600,00 + IVA  
Code Mepa: D--PH-820B



## KIT DI MONTAGGIO DEL CONDIZIONAMENTO DOMESTICO TIPO SPLIT-SYSTEM

Kit trainer per lo studio e la dimostrazione del

Specifiche

Il kit è compreso di:

Struttura portante con tubi

-unità di condizionamento da 9600BTU.

-Termostato

-GRUPPO MANOMETRICO VIE UNIVERSALE IN VALIGETTA R32 R410A R407C R134A

-Kit di strumenti per svasatura di tubi eccentrici Kit di espansione per tubi metrici e in pollici Condizionatore d'aria Alesatore per tubi di rame 6-19Mm 1/4-3 /

-Kit Chiavi Dinamometriche

-Pompa Vuoto Monostadio 42 Lt/Min Elettrovalvola E Vacuometro Indicatore Del Livello Dell'olio / 1 Confezione Di Olio Compresa/Dotata Di Interruttore On-Off

€. 3.800,00 + IVA  
Code Mepa: D-HOMEAIR

**FUEL CELL PEM 100W**

Kit trainer per lo studio e la dimostrazione del funzionamento dei sistemi termici.

€. 2.032,00 + IVA  
Code Mepa: D-FUELH100

**FUEL CELL PEM 200W**

Kit trainer per lo studio e la dimostrazione del funzionamento dei sistemi termici.



€. 2.860,00 + IVA  
Code Mepa: D-FUELH200

**FUEL CELL PEM 300W**

Kit trainer per lo studio e la dimostrazione del funzionamento dei sistemi termici.



€. 3.900,00 + IVA  
Code Mepa: D-FUELH300



### Trainer kit Idrogeno Fuel Cell Energy Trainer

Kit trainer per lo studio e la dimostrazione del funzionamento dei sistemi ad idrogeno.

Il kit è compreso di:

- Batteria
- Pannelli solari
- Celle a combustibile

#### Specifiche

- Alimentato a batteria: 5W
- Capacità strumento: <1.5KVA
- Temperatura: -10°C ~ +45°C
- Umidità relativa: <85% (25 °C)
- Protezione di sicurezza: con tensione di dispersione, dispositivo di protezione da sovraccarico, sicurezza in linea con la norma nazionale

L'apparecchiatura didattica a celle a combustibile utilizza la luce per irradiare il pannello solare per generare elettricità (è possibile utilizzare anche l'alimentazione CC nel modulo di alimentazione), quindi utilizza l'elettricità generata per agire sul modulo della batteria di elettrolisi per elettrolizzare l'acqua per generare idrogeno e ossigeno. L'idrogeno e l'ossigeno entrano nel modulo di generazione di energia per generare elettricità e far ruotare la ventola.

€. 11.200,00 + IVA  
Code Mepa: D-DJN005



### Fuel Cell Training 12 Idrogeno

Pannello didattico di ultima generazione per lo studio e il test della tecnologia fuel-cell PEM a idrogeno fino a 12W con Carico variabile incluso.

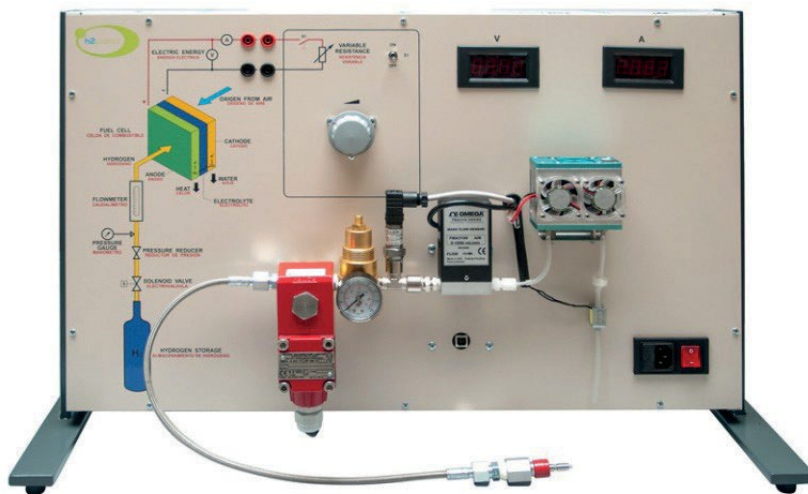
#### Specifiche

- Input AC: 230V $\pm$ 10% 50Hz
- Dimensioni: 65 cm  $\times$  40 cm  $\times$  10 cm
- Peso: 10Kg

#### Specifiche:

- Struttura metallica verniciata
- Pannello frontale in materiale isolante con schema sinottico dell'impianto a colori
- Fuel-cell PEM, potenza nominale 12W, comprensiva di ventola per alimentazione aria e raffreddamento pila, regolatore elettronico ed elettrovalvola di spurgo
- Linea di alimentazione idrogeno comprensiva di: elettrovalvola, regolatore di pressione e manometro a quadrante
- Resistenza variabile tramite una manopola per costruzione curva caratteristica tensione corrente
- Coppia di boccole per testare la pila su un carico elettronico esterno (non fornito)
- Voltmetro digitale per misurazione tensione generata dalla pila
- Amperometro digitale per misurazione corrente generata dalla pila
- INCLUSO SOFTWARE MYH2 300

€. 15.500 + IVA  
Cod.Mepa: D-EN021



## Fuel Cell Training 30 idrogeno

Pannello didattico di ultima generazione per lo studio e il test della tecnologia fuel-cell PEM a idrogeno fino a 30W con Carico variabile incluso.

### Specifiche

- Input AC: 230V $\pm$ 10% 50Hz
- Dimensioni: 65 cm  $\times$  40 cm  $\times$  10 cm
- Peso: 10Kg

### Specifiche:

- Struttura metallica verniciata
- Pannello frontale in materiale isolante con schema sinottico dell'impianto a colori
- Fuel-cell PEM, potenza nominale 30W, comprensiva di ventola per alimentazione aria e raffreddamento pila, regolatore elettronico ed elettrovalvola di spurgo
- Linea di alimentazione idrogeno comprensiva di: elettrovalvola, regolatore di pressione e manometro a quadrante
- Resistenza variabile tramite una manopola per costruzione curva caratteristica tensione corrente
- Coppia di bocche per testare la pila su un carico elettronico esterno (non fornito)
- Voltmetro digitale per misurazione tensione generata dalla pila
- Amperometro digitale per misurazione corrente generata dalla pila
- INCLUSO SOFTWARE MYH2 300

€ . 17.600 + IVA  
Cod.Mepa: D-EN022



### Fuel Cell Training 100 Idrogeno

Pannello didattico di ultima generazione per lo studio e il test della tecnologia fuel-cell PEM a idrogeno fino a 100W

#### Specifiche

- Input AC: 230V $\pm$ 10% 50Hz
- Dimensioni: 65 cm  $\times$  40 cm  $\times$  10 cm
- Peso: 10Kg

Questo trainer è stato realizzato per lo studio delle celle di combustibile a idrogeno, ne studia i principi di ingegneria e permette di eseguire una serie di esperimenti didattici. E' sicuro e di facile utilizzo, molto flessibile, a composizione modulare ed adatto a comprendere sia i principi di base sia i concetti di tecnologia più complessi.

Il trainer include i seguenti moduli:

- Cella di combustibile PEM da 100 W:
    - Prestazioni: 14 V a 7.2 A
    - Consumo di H<sub>2</sub>: 1.4 l/min.
    - Controllor elettronico incluso
  - Regolatore di pressione
  - Idruro metallico MyH2 300 stoccaggio 300Nl e 3 ore di funzionamento
  - Convertitore DC/DC, uscita 12 V, 8 A
  - Carico, con una lampada alogena, 12 V, 50 W, e una lampada a LED, 12 V, 3x1W
  - Reostato logaritmico regolabile, 1,5 Ohm  $\div$  17 Ohm, 100 W, I<sub>max</sub> = 8 A
  - Batteria 12V, 7Ah
  - Modulo con strumenti di misura, composto da: 2 voltmetri, 40 V, 1 amperometro, 10 A, e 3 display per monitoraggio temperatura, pressione e flusso.
- Completo di software per l'acquisizione e l'elaborazione dei dati.
- INCLUSO SOFTWARE MYH2 300

€ . 20.850 + IVA  
Cod.Mepa D-EN023





### Trainer kit CNC

Il trainer kit è adatto alla formazione di tecnici robotici. Il kit è composto da una struttura in lega di alluminio e da vari moduli che possono essere installati o meno, in base alle proprie esigenze. Il kit permette la formazione sulle varie combinazioni di strumenti messi a disposizione, sull'installazione e la messa in servizio del robot.

Il kit è compreso di:

- CNC Machining Center

#### Specifiche

- Alimentazione in ingresso: sistema a tre fili monofase, AC220V  $\pm$  10%, 50Hz
- Capacità complessiva: circa 2,5 kW
- Pressione di esercizio consigliata: 0,4-0,7 mpa.
- Superficie dell'attrezzatura: circa 1,0 m<sup>2</sup>.
- Termine di consegna: 50 giorni
- Garanzia: 1 anno, servizi tecnici gratuiti a lungo termine

La stazione del centro di lavoro CNC comprende una serie di centri di lavorazione dei fori, un sistema di misurazione in linea e strumenti di lavorazione.

Gli accessori casuali includono un manuale di istruzioni, un manuale di sistema, una chiave esagonale, una chiave a doppia estremità, un dado a T, un manico conico, una pinza a molla, un manico per utensili, un fusibile, ecc.:

La macchina utensile è dotata di porte di apertura e chiusura automatiche e morsetti pneumatici, che è conveniente per il carico e lo scarico della macchina.

Questo centro di lavoro è solitamente dotato di FMS, MPS, industria 4.0 e sistema di produzione intelligente e lavorazione CNC. Il mandrino blocca automaticamente il pezzo grezzo e il centro di lavoro e il tornio CNC eseguono a turno arrotondamenti, fresature, forature e altre operazioni sul pezzo grezzo secondo il programma impostato fino al completamento di ogni procedura di lavorazione

€ 51.000,00 + IVA  
Code Mepa D-DJN-DLJX-VMC

\*Il prezzo di spedizione, del montaggio, dell'installazione e l'avviamento all'uso sono da quotare\*

\*La ditta Deltacon si riserva il diritto di apportare correzioni, modifiche, miglioramenti e altre modifiche ai suoi prodotti in qualsiasi momento senza preavviso.\*



### Banco robotico per l'addestramento alla robotica industriale ABB120B Training bench for Industrial Robot

Il trainer kit è adatto alla formazione di tecnici robotici. Il kit è composto da una struttura in lega di alluminio e da vari moduli che possono essere installati o meno, in base alle proprie esigenze. Il kit permette la formazione sulle varie combinazioni di strumenti messi a disposizione, sull'installazione e la messa in servizio del robot.

Il kit è compreso di:

- Robot ABB 120B

- Controller IRC5 Compat
- Dispositivi elettrici
- Dispositivi pneumatici
- Altri componenti

#### Specifiche

- Input AC: 220V±10% 60Hz
- Capacità strumento: <1.5kW
- Temperatura: -5 °C ~ +44 °C
- Umidità relativa: <91% (25 °C)
- Pressione raccomandata: 0,4 - 0,6 MPa
- Dimensioni: 125 cm × 77 cm × 180 cm
- Protezione di sicurezza: sicurezza in linea con la norma nazionale

Sistema è realizzato per la formazione tecnica e professionale su robotica industriale. ABB IRB120 , controller IRC5 Compact.

#### Progetti di formazione

- Installazione e cablaggio del corpo del robot e del controller
- Inizializzazione del robot e ripristino dei parametri
- La comunicazione I/O tra robot e PLC
- Il cablaggio tra robot e I/O
- Installazione e cablaggio dell'applicazione di impilamento del robot

- L'opzione di bloccaggio e il design dell'applicazione di impilamento del robot
- La programmazione e il debug dell'applicazione di impilamento del robot
- Installazione e cablaggio dell'applicazione di manipolazione del robot
- Ripetibilità della posizione: 0,01 mm
- L'opzione di bloccaggio e il design dell'applicazione di manipolazione del robot
- La programmazione e il debug dell'applicazione di manipolazione del robot
- La programmazione e il debugging dell'asse geometrico del robot

€ . 138.500,00 + IVA  
Code Mepa D-DJN007



## Cella robotica industriale Multitask Industrial Robot Training System 3

Il sistema di addestramento del robot include un robot industriale a sei assi, piattaforma di addestramento, modello di attività di assemblaggio, modello di attività di colla, modello di pallettizzazione dei pneumatici, modello di disposizione dei test, serbatoio di stoccaggio del materiale, dispositivo a doppia ventosa, morsetti per pistole per colla, dispositivo parallelo, dispositivi a ganasce, consolle, tavoli di montaggio e kit consumabili. I robot industriali e l'assemblaggio possono essere combinati con il modello dell'attività, il modello dell'attività di colla, il modello di pallettizzazione dei pneumatici e il modello di disposizione del test per svolgere rispettivamente l'attività. È uno dei sistemi di formazione dell'industria 4.0 utilizzato nelle scuole TVET come attrezzatura per la formazione meccatronica, se i clienti hanno una richiesta speciale per il marchio di robot, possiamo integrare altri marchi come robot ABB, robot KUKA, robot Fanuc, ecc.

### Contenuti didattici

- Cablaggio per l'installazione del corpo del robot industriale e del controller;
- Robot industriali e recupero parametri di inizializzazione;
- Robot industriali e comunicazione PLC IO;
- Installazione e cablaggio di applicazioni di pallettizzazione di robot industriali;
- Applicazione di selezione e progettazione di dispositivi di pallettizzazione di robot industriali;
- Programmazione e debug di applicazioni di pallettizzazione di robot industriali;
- Applicazione di robot industriali che incollano la selezione e la progettazione del dispositivo;
- I robot industriali incollano la programmazione e il debug delle applicazioni;
- Organizzato per rilevare l'applicazione della selezione e del design degli apparecchi per robot industriali;
- Programmazione e debug dell'applicazione per la disposizione del rilevamento di robot.

€ 169.336,00 + IVA  
Code Mepa D-DJN-934

\*La ditta Deltacon si riserva il diritto di apportare correzioni, modifiche, miglioramenti e altre modifiche ai suoi prodotti in qualsiasi momento senza preavviso.\*

\*Il prezzo di spedizione, del montaggio, dell'installazione e l'avviamento all'uso sono da quotare\*



**Cella di Robotica Industriale**  
**Industrial Robot Training System 1**

La piattaforma integrata di robotica industriale FANUC è composta dal Robot manipolatore FANUC FANUC ER-4iA, un PLC Siemens s7-1500 cpu1516-3 pn/dp PLC, una FANUC industrial intelligent camera vision system (2D).

Il kit è compreso di:

- Robot FANUC
- PLC Siemens s7-1500

**Specifiche**

- Input AC: 220V±10% 60Hz
- Capacità strumento: <3.5kW
- Temperatura: 5°C ~ 44°C
- Pressione raccomandata: 0,3 ~ 0,7 MPa
- Dimensioni: 400 cm × 300 cm × 250 cm
- Protezione di sicurezza: sicurezza in linea con la norma nazionale

**Caratteristiche del robot:**

- FANUC ER-4iA
- Unità meccanica a 6 assi
- Portata massima: 4 kg
- Sbraccio: 550 mm
- R-30iB Mate Plus Controller
- iPendant con touch screen
- Visione integrata iRVision
- 6 ingressi / 2 uscite digitali sul braccio del robot
- 20 ingressi / 20 uscite digitali sul controller
- 2 porte Ethernet
- 2 doppi solenoidi pneumatici sul braccio del robot (alimentazione pneumatica non inclusa)

**Le applicazioni di base prevedono:**

modulo di valutazione, unità operativa di automazione della lavorazione, unità operativa di impilamento smistamento intelligente, unità operativa di imballaggio regalo, unità operativa di saldatura dell'applicazione di processo, unità operativa di assemblaggio di tastiere digitali, ecc.

La nostra cella formativa è molto diffusa in scuole, college, università, centri di formazione e strutture educative OEM di tutto il mondo, offrendo il metodo ideale e più comodo di insegnamento pratico per lo sviluppo delle competenze nel campo della robotica.

€ . 275.000,00 + IVA  
 Code Mepa D-DJN-1190

\*Il prezzo di spedizione, del montaggio, dell'installazione e l'avviamento all'uso sono da quotare\*

\*La ditta Deltacon si riserva il diritto di apportare correzioni, modifiche, miglioramenti e altre modifiche ai suoi prodotti in qualsiasi momento senza preavviso.\*



## Cella di Robotica Industriale 4 gradi di libertà

### Industrial Robot Training System 3

Il sistema di addestramento robot a quattro articolazioni è sviluppato per l'insegnamento, la ricerca, l'apprendimento del sistema di addestramento integrato robotico.

Il kit è compreso di:

- Robot mitsubishi

Specifiche

- Input AC: 220V $\pm$ 10% 50Hz

- Capacità strumento: <1.5KVA
- Temperatura: -10°C ~ 40°C
- Umidità: <90% (25 °C)
- Pressione raccomandata: 0,4 ~ 0,6 MPa
- Protezione di sicurezza: sicurezza in linea con la norma nazionale
- Raggio operativo massimo del robot: 350mm
- Angolo operativo massimo dell'asse: J1:  $\pm$  127° J2:  $\pm$  137° J3: 170mm J4:  $\pm$  360°
- Velocità massima dell'asse: J1: 375 gradi / sec, J2: 612 gradi / sec, J3: 1177 gradi / sec, J4: 2411 gradi / sec
- Peso: 20KG

Il dispositivo è costituito da piattaforma di addestramento in lega di alluminio, robot a 4 giunti, controllori PLC, dispositivi elettrici e pneumatici e altri componenti. Combinazione flessibile, installazione e messa in servizio sull'apparecchiatura secondo necessità.

Utile per:

- La Sensibilizzazione sulle parti meccaniche dei robot
- La connessione pneumatica
- Consapevolezza e utilizzo dei sensori
- Collegamento del circuito elettrico e risoluzione dei problemi
- Programmazione e applicazione PLC
- Programmazione e applicazione di robot

€ 83.690,00 + IVA  
Code Mepa D-DJN009

\*La ditta Deltacon si riserva il diritto di apportare correzioni, modifiche, miglioramenti e altre modifiche ai suoi prodotti in qualsiasi momento senza preavviso.\*

\*Il prezzo di spedizione, del montaggio, dell'installazione e l'avviamento all'uso sono da quotare\*



## Banco per l'addestramento alla Meccatronica Mechatronics Training Equipment

Il sistema è studiato per l'addestramento del progettista di controllo PLC; include la formazione del controllo del movimento e del controllo di processo meccatronico. Il sistema di formazione utilizza il PLC Siemens come controller e la stazione principale utilizza la serie Siemens S7-1200 Il computer host e la stazione slave adottano il computer host della serie Siemens S7-1200 e la comunicazione Ethernet può essere utilizzata tra la stazione master e la stazione slave, che contiene tutte le conoscenze contenute nella valutazione delle competenze professionali di tutti gli studenti. Il modulo di controllo del movimento nel sistema di addestramento meccatronico comprende l'unità di alimentazione automatica, l'unità di trasmissione, l'unità di manipolazione del manipolatore e l'unità di archiviazione di classificazione; il modulo di controllo del processo include la misurazione analogica (temperatura, pressione, flusso, ecc.) La regolazione PID ecc. Il sistema meccatronico adotta una struttura aperta e si può vedere la struttura meccanica complessiva. Gli studenti possono formare diversi sistemi di esecuzione in base a diversi schemi di controllo e programmazione e adattarsi a diversi livelli di personale per apprendere la programmazione PLC e i circuiti pneumatici.

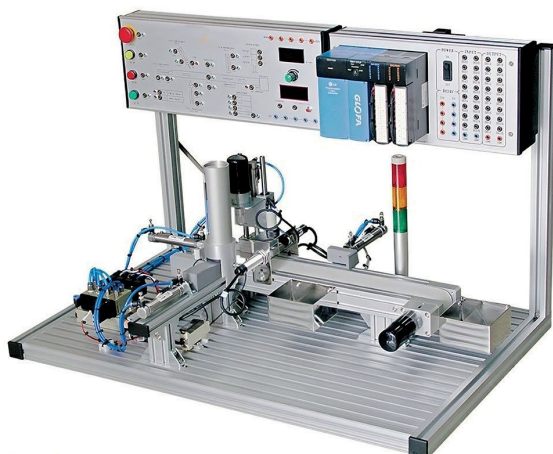
### Contenuti Didattici

- Progetti di installazione e messa in servizio di sistemi pneumatici;
- Installazione e messa in servizio di sistemi di sensori;
- Installazione circuiti elettrici di controllo e progetti di programmazione PLC;
- Progetti di installazione di circuiti di sovracontrollo e scrittura di programmi PLC;
- Motore passo-passo, motore DC, progetto di addestramento al controllo del motore trifase;
- Progetto di addestramento al controllo della comunicazione PLC e inverter;
- Progetto di formazione sul controllo della comunicazione con PLC e touch screen;
- Progetto sul controllo della comunicazione con PLC e PLC;
- Progetti di installazione e messa in servizio di apparecchiature meccaniche ed elettriche;
- Progetto di installazione e messa in servizio del sistema di controllo automatico.

€ 58.072,00 + IVA  
Code Mepa D-DJN-321

\*Il prezzo di spedizione, del montaggio, dell'installazione e l'avviamento all'uso sono da quotare\*

\*La ditta Deltacon si riserva il diritto di apportare correzioni, modifiche, miglioramenti e altre modifiche ai suoi prodotti in qualsiasi momento senza preavviso.\*



## Trainer Kit per sistema di automazione in fabbrica Factory automation manufacturing automation system

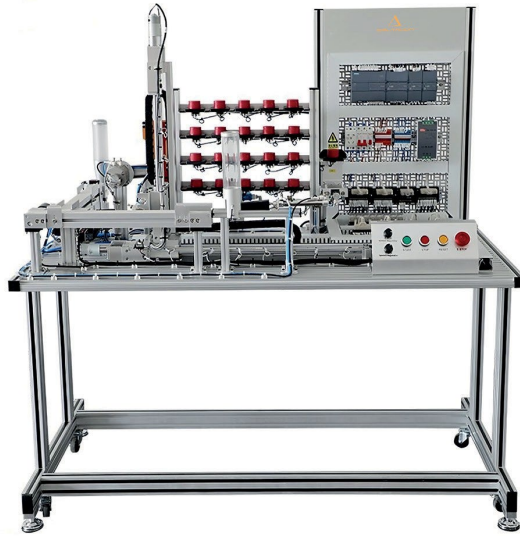
### Parametri tecnici

- AC power: Single phase AC220V±10% 50Hz
- Temperature -10°C - 40°C
- Environment humidity ≤90% 25°C
- Dimension: 1200mm×750mm×1350mm (L\*W\*H)
- Capacity: ≤1KVA

### Training projects

- Feeding unit installation training;
- Processing unit installation training;
- Pushing unit installation training;
- Sorting unit installation training;
- Pneumatic circuit connection training;
- Sensor signal acquire training;
- Circuit connection training;
- Input and output signal I/O configuration training;
- Feeding material programming training;
- Processing programming training;
- Pushing material programming training;
- Sorting programming training;
- Comprehensive programming training;
- CAD principle diagram training;
- Pneumatic principle diagram read training;
- Engineering flow diagram explain way training;
- Software installation and unload training.

€. 16.500,00 + IVA  
Code Mepa D-MAS-S



### Trainer Kit sulla gestione di un magazzino automatico Automatic Storage and Retrieval System (Advanced)

#### Parametri tecnici

- Power input: AC 220v, Working voltage: DC 24V
- Weight: 60Kg
- Desk height: 750mm
- Main power: AC 220v
- Operating compressed air: 5/6 bar
- Electric logic: PNP or NPN
- Storage platform: 4 line 5 column
- Drive: spindle drive
- Workpiece: column with pallet

#### Training projects

- Assembling and demounting of mechanical and electrical parts
- System fault diagnosis and maintenance
- Drawing electric circuit diagram
- Application of detective switch
- Ball-screw application
- 2 Axes, 3 dimensional control system
- Position control system
- Motor position control experiment
- Production supplying experiment
- Storage experiment
- Cylinder rotary experiment
- Motor X/Y control experiment

€ 21.300,00 + IVA  
Code Mepa D-ASRSA01





### Trainer kit torni a sistema numerico

vengono studiati il controllo elettrico e la trasmissione meccanica delle macchine utensili CNC, e appositamente progettato per la formazione pratica e le attività di insegnamento, incluso il sistema CNC applicazione, controllo PLC, controllo della velocità di conversione della frequenza, rilevamento del sensore, servozionamento controllo, controllo elettrico a bassa tensione, trasmissione meccanica e altre tecnologie. L'attrezzatura prende come oggetto meccanico un vero e proprio piccolo tornio, ed è progettata secondo la struttura effettiva del tornio CNC e ha una certa precisione meccanica, che è adatto per la formazione delle capacità di assemblaggio e regolazione meccanica di macchine utensili.

Sistema di installazione, manutenzione e formazione del tornio a controllo numerico

Il kit è compreso di:

- Struttura di lavoro

Specifiche

- Input AC:  $220V \pm 10\%$  50 Hz
- Temperatura:  $-10^{\circ}C - 40^{\circ}C$
- Capacità:  $< 1.5kVA$
- Umidità:  $< 85\%$
- Dimensioni: 312 cm  $\times$  158 cm  $\times$  231 cm
- Protezione di sicurezza: sicurezza in linea con la norma nazionale

€ . 41.528 + IVA  
Code Mepa D-ADK633



## Programmable Controller Automation Teaching Device

Il kit è compreso di:

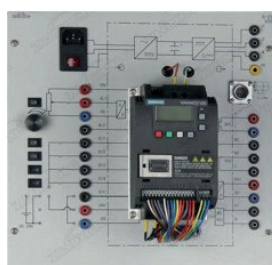
- Siemens PLC CPU 222 CN
- VFD inverter experimental module
- Automation Control Simulator
- RMC Sensor Application Experiment Box
- P-BS button and signal box
- RLR.M Motion Control Experiment Box

Specifiche

- Alimentato: AC 220V  $\pm$  10% 50Hz
- Dimensioni: 157 cm  $\times$  75 cm  $\times$  162 cm
- Protezione di sicurezza: con tensione di dispersione, dispositivo di protezione da sovraccarico, sicurezza in linea con la norma nazionale



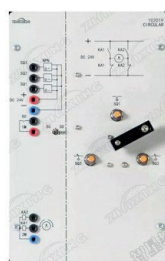
Siemens PLC CPU 222 CN  
width of module volume: 304mm;  
-- power supply: AC220V 1A;  
-- output: DC24V/2A;  
-- digital input and output interfaces of PLC;



VFD inverter experimental module  
– Siemens V20 series: built-in BOP, communication: USS, MODBUS RTU communication, V/fV<sup>2</sup>/fFCC multi-point V/f control;



Automation Control Simulator  
– Power supply: DC 24V/10W;  
– Display: 10" multi-point touch screen 1024 $\times$ 600DPI, embedded PLC teaching simulation factory



RMC Sensor Application Experiment Box  
- Sensor type: photoelectric, Hall, inductive (capacitive) sensor;



P-BS button and signal box  
4 $\times$ self-reset button switch, 1 $\times$ self-locking knob switch, 1 $\times$ self-locking emergency stop button; 2 $\times$ signal light;



Motion Control Experiment Box  
The application of various sensors such as Hall type, photoelectric type, inductance type, etc., the DC motor drives the linear module, and the requirements for motion

€ 13.200 + IVA  
Code Mepa: D-AZ411



### Intelligent Building Engineering Training System

Questo sistema è per la formazione e la valutazione del cablaggio di sicurezza di un edificio, è sviluppato per le scuole professionali secondarie e gli istituti di istruzione e formazione professionale. L'installazione, il cablaggio e il debugging di altri sistemi sono progettati per rafforzare gli studenti sulle capacità ingegneristiche nell'installazione, cablaggio elettrico, debugging, diagnosi dei guasti e manutenzione di ogni modulo del sistema di cablaggio. Il sistema si basa su un modello di un edificio, che comprende due parti: parte smart e il centro di gestione. Si possono addestrare gli studenti sull'installazione di un citofono, sulla sicurezza interna, videosorveglianza, protezione perimetrale e altri oggetti. La struttura può testare la capacità di lavoro di squadra degli studenti, la capacità di pianificazione e organizzazione. Ogni il modulo nel sistema può essere sottoposto ad analisi e gestito in modo indipendente.

Formazione pratica per l'installazione, la manutenzione e la configurazione di vari sistemi elettrici.

Il kit è compreso di:

- Dispositivo

Specifiche

- Input AC:  $220V \pm 10\%$  50 Hz
- Temperatura:  $-10^{\circ}C \sim 40^{\circ}C$
- Capacità:  $< 1.0kVA$
- Umidità:  $< 85\%$
- Dimensioni:  $312\text{ cm} \times 158\text{ cm} \times 231\text{ cm}$
- Protezione di sicurezza: sicurezza in linea con la norma nazionale

€ . 44.300 + IVA  
Code Mepa D-ETT166

\*Il prezzo di spedizione, del montaggio, dell'installazione e l'avviamento all'uso sono da quotare\*

\*La ditta Deltacon si riserva il diritto di apportare correzioni, modifiche, miglioramenti e altre modifiche ai suoi prodotti in qualsiasi momento senza preavviso.\*



### Force, Pressure, Temperature Sensors Training Kit

La piattaforma del dispositivo adotta una struttura unilaterale e vari componenti idraulici e i componenti pneumatici possono essere installati in modo modulare sulla piastra scanalata a forma di T e i tubi di collegamento con connettori rapidi sono collegati pneumaticamente tra le componenti di idraulica. Il dispositivo può eseguire autonomamente i corrispondenti circuiti di base, controllo di idraulica, controllo pneumatico, nonché programmazione PLC e formazione sul controllo dell'applicazione, adatta per "trasmissione e controllo idraulici", "trasmissione idraulica e pneumatica", "tecnologia pneumatica"  
Insegnamento pratico di relativi corsi. Caratteristiche del pannello di controllo

Power: AC220V Input (customize)

Dimension: L\*W\*H about 1580\*750\*1700mm

Guarantee time: 1 year

Typical deliver time: 45 days

Training scope: <Force sensor, Pressure sensor, Temperature Sensor Training, various kinds sensor training equipment, detection training, detector training, PLC control teaching, lift training, Factory automation engineer training, etc>

Certificate: ISO9001, CE,SGS

€ 21.500 + IVA  
Code Mepa D-CG-130



## Basic Proximity Sensor Training Set

La piattaforma

### SPECIFICHE:

- Power: input AC220V (customize)
- Size: LxWxH 1380\*750\*1700mm or so
- Guarantee period: 1 year
- Teaching range: <sensor teaching equipment, detection training, detector training, PLC control teaching, lift training, automation engineer training, PLC training, control training, engineer training model>
- Certificate: ISO14001, CE,SGS

€. 18.422 + IVA  
Code Mepa D-DS-110

\*La ditta Deltacon si riserva il diritto di apportare correzioni, modifiche, miglioramenti e altre modifiche ai suoi prodotti in qualsiasi momento senza preavviso.\*

\*Il prezzo di spedizione, del montaggio, dell'installazione e l'avviamento all'uso sono da quotare\*



### Displacement Sensor Trainer Kit

La piattaforma del dispositivo adotta una struttura unilaterale e vari componenti idraulici e i componenti pneumatici possono essere installati in modo modulare sulla piastra scanalata a forma di T e i tubi di collegamento con connettori rapidi sono collegati pneumaticamente tra le componenti di idraulica. Il dispositivo può eseguire autonomamente i corrispondenti circuiti di base, controllo di idraulica, controllo pneumatico, nonché programmazione PLC e formazione sul controllo dell'applicazione, adatta per "trasmissione e controllo idraulici", "trasmissione idraulica e pneumatica", "tecnologia pneumatica".  
Insegnamento pratico di relativi corsi. Caratteristiche del pannello di controllo

Power: input AC220V (customize)

Size: LxWxH about 1580\*750\*1700mm

Guarantee period: 1 year

Typical lead time: 45 days

Training scope: (sensor teaching, detection training, Displacement sensor training, PLC control teaching, Factory automation engineer training, PLC training, Electrical training, engineer training model etc)

Certificate: ISO14001, CE,SGS

€ 18.700 + IVA  
Code Mepa D-CG-DS120



## Hydraulic transmission and control technology teachind device

La piattaforma del dispositivo adotta una struttura unilaterale e vari componenti idraulici e i componenti pneumatici possono essere installati in modo modulare sulla piastra scanalata a forma di T e i tubi di collegamento con connettori rapidi sono collegati pneumaticamente tra le componenti di idraulica. Il dispositivo può eseguire autonomamente i corrispondenti circuiti di base, controllo di idraulica, controllo pneumatico, nonché programmazione PLC e formazione sul controllo dell'applicazione, adatta per "trasmissione e controllo idraulici", "trasmissione idraulica e pneumatica", "tecnologia pneumatica"  
 Insegnamento pratico di relativi corsi. Caratteristiche del pannello di controllo

Formazione pratica, con programmazione, per comprendere il funzionamento dei robot.

Il kit è compreso di:

- Dispositivo di lavoro

Specifiche

- Input AC:  $220V \pm 10\%$  50 Hz
- Temperatura:  $-10^{\circ}C \sim 40^{\circ}C$
- Capacità:  $< 1.5kVA$
- Umidità:  $< 85\%$
- Dimensioni: 157 cm  $\times$  75 cm  $\times$  168 cm
- Protezione di sicurezza: sicurezza in linea con la norma nazionale

€. 22.800 + IVA  
 Code Mepa D-AZ-511

\*La ditta Deltacon si riserva il diritto di apportare correzioni, modifiche, miglioramenti e altre modifiche ai suoi prodotti in qualsiasi momento senza preavviso.\*

\*Il prezzo di spedizione, del montaggio, dell'installazione e l'avviamento all'uso sono da quotare\*



electro hydraulic system trainer hydraulic trainer board and assesstories hydraulic training unit pneumatic trainer education

€. 31.568 + IVA  
Code Mepa D-AZ-531

proportion hydraulic training system hydraulic simulator hydraulic didactic training

€. 43.500 + IVA  
Code Mepa D-AZ-513



\*La ditta Deltacon si riserva il diritto di apportare correzioni, modifiche, miglioramenti e altre modifiche ai suoi prodotti in qualsiasi momento senza preavviso.\*

\*Il prezzo di spedizione, del montaggio, dell'installazione e l'avviamento all'uso sono da quotare\*





### Advanced Process Control Training System

La piattaforma del dispositivo adotta una struttura unilaterale e vari componenti idraulici e i componenti pneumatici possono essere installati in modo modulare sulla piastra scanalata a forma di T e i tubi di collegamento con connettori rapidi sono collegati pneumaticamente tra le componenti di idraulica. Il dispositivo può eseguire autonomamente i corrispondenti circuiti di base, controllo di idraulica, controllo pneumatico, nonché programmazione PLC e formazione sul controllo dell'applicazione, adatta per "trasmissione e controllo idraulici", "trasmissione idraulica e pneumatica", "tecnologia pneumatica"  
Insegnamento pratico di relativi corsi. Caratteristiche del pannello di controllo

Advanced process control training system integrated process factors including pressure/level/temperature training, is composed of control board and control unit. The teaching area cover instruments teaching, communications technology training, control technology, and multi-function experimental device.

Power: input 220V  $\pm$  10% 50Hz (can be customized)

Teaching items: PID teaching, DCS process training, flow, level, temperature, pressure process training, water tank training, PID setting test, boiler training, PID control teaching, Process teaching model, temperature process training, process control model

Certificate: ISO14001, CE,SGS

€ . 45.140,00 + IVA  
Code Mepa D-DLGK-373

\*La ditta Deltacon si riserva il diritto di apportare correzioni, modifiche, miglioramenti e altre modifiche ai suoi prodotti in qualsiasi momento senza preavviso.\*

\*Il prezzo di spedizione, del montaggio, dell'installazione e l'avviamento all'uso sono da quotare\*



### Electrician skill training teaching device

Il sistema di addestramento per elettronica. Tavolo di lavoro per la formazione e l'esecuzione di esperimenti digitali e analogici.

Il kit è compreso di:

- Piattaforma

Tavolo per la formazione con piani per la creazione di sistemi elettrici.  
Dispositivo di valutazione della formazione

delle competenze dell'elettricista di manutenzione, digitale.

#### Specifiche

- Input AC:  $380V \pm 10\%$  50Hz
- Capacità strumento:  $< 1.5KVA$
- Temperatura:  $-5^{\circ}C \sim 40^{\circ}C$
- Umidità:  $< 85\%$
- Pressione raccomandata:  $0,4 \sim 0,6 MPa$
- Dimensioni:  $153 \text{ cm} \times 75 \text{ cm} \times 168 \text{ cm}$
- Protezione di sicurezza: sicurezza in linea con la norma nazionale

Apparecchiature è adatta a tutti i tipi di formazione del lavoro e valutazione delle competenze da elettricista. Può soddisfare la formazione e valutazione di elettricisti di manutenzione junior, intermedi e alcuni senior.

Apparecchiatura modulare con possibilità di utilizzare differenti periferiche e moduli.

€ 6.200 + IVA  
Code Mepa D-ETT111

\*Il prezzo di spedizione, del montaggio, dell'installazione e l'avviamento all'uso sono da quotare\*

\*La ditta Deltacon si riserva il diritto di apportare correzioni, modifiche, miglioramenti e altre modifiche ai suoi prodotti in qualsiasi momento senza preavviso.\*



### BASIC PNEUMATIC SYSTEM TRAINER

educational equipment portable pneumatic  
trainer proportional pneumatic trainer

€. 11.500 + IVA  
Code Mepa D-AZ-521

### BASIC PNEUMATIC SYSTEM TRAINER

educational equipment portable pneumatic  
trainer proportional pneumatic trainer

€. 18.600 + IVA  
Code Mepa D-AZ-522



\*La ditta Deltacon si riserva il diritto di apportare correzioni, modifiche, miglioramenti e altre modifiche ai suoi prodotti in qualsiasi momento senza preavviso.\*

\*Il prezzo di spedizione, del montaggio, dell'installazione e l'avviamento all'uso sono da quotare\*



# Termografia



**FLIR E5xt Termocamera -20 fino a 400 °C 160 x 120 Pixel 9 Hz MSX®, WiFi**

La termocamera FLiR E5xt è lo strumento ideale per la misurazione della temperatura per rapide e precise misurazioni puntuali nell'ispezione di impianti elettrici e di edifici. Tre diverse gamme di colori sono disponibili per un'analisi precisa: ferro, arcobaleno e bianco e nero.

€. 3.535,00 + IVA  
Cod.Mepa: D-THERMO001



**FLIR C3-X**

Termocamera professionale potente e compatta con Wi-Fi, misura temperature fino a 300 °C (572 °F), touchscreen 3.5", tecnologia brevettata MSX  
Memorizzazione di immagini a bordo e su Cloud tramite connettività wi-fi

€. 1.855,00 + IVA  
Cod.Mepa: D-THERMO002



**FLUKE TIS60+ - Telecamera termovisiva, -20 ... 400°C**

€. 6.289,70 + IVA  
Cod.Mepa: D-THERMO003



# Stampa 3D

## Stampante 3D a filamento



### FlashForge Creator Pro 2 IDEX

Stampante Professionale versione aggiornata della classica serie Creator, con il sistema a doppio estrusore indipendente (IDEX), offre una qualità superiore e un funzionamento migliore per la compatibilità dei filamenti di grandi marche dalla struttura classica.

€. 1.200,00 + IVA  
Cod.Mepa: 3DCREATP2



### FlashForge adventure 4

Adventurer 4 senza Livellamento a Livello con ugello ad Alta Temperatura Rimovibile, Piattaforma CNC Flessibile e Filtro aria HEPA13, Stampa Curriculum Vitae

€. 850,00 + IVA  
Cod.Mepa: 3DFADV3



### FlashForge Guider II

Stampante 3D per uso professionale con piano di stampa riscaldato e spazio chiuso. Tecnologia Fdm (PLA/ABS/PVA) – Estrusore singolo – enorme spazio con 280 x 250 x 300 mm – max. Risoluzione 0.05 (selezionabile da 0,05 a 0,4 mm) – Touch screen – facile da usare e calibrazione.

€. 1.950,00 + IVA  
Cod.Mepa: 3DFGUDER2



### FlashForge Adventure 5M Pro

Flashforge Adventurer 5M Pro è dotata di un avanzato sistema di livellamento automatico che misura l'altezza dell'ugello rispetto alla piastra di costruzione, compensando automaticamente qualsiasi discrepanza senza sforzo. Cambia modalità di stampa con ugelli a sgancio rapido in molteplici diametri (0,25/0,4/0,6/0,8) per stimolare la tua originalità.

€. 1.090,00 + IVA  
Cod.Mepa: D-AD5MP

### FlashForge Adventure 5M

Flashforge Adventurer 5M Stampante 3D con primo strato impeccabile, livellamento automatico e ugello a rilascio rapido, velocità massima 600 mm/s, accelerazione massima 20000 mm/S<sup>2</sup>

€. 600,00 + IVA  
Cod.Mepa: D-AD5M



### FlashForge Adventure 3 PRO

FLASHFORGE Adventurer 3 Pro Stampante 3D, senza livellamento a livello con piastra di costruzione in vetro, supporto rimovibile 240°C & 265°C Ugello, stampa ad alta precisione con PETG/PLA-CF/PETG-CF

€. 490,00 + IVA  
Cod.Mepa: 3DFADV3P

### FlashForge Adventure 4 PRO

Adventurer 4 Pro è dotata di un ugello in acciaio da 0,4-240°C ed è inoltre possibile ottenere un pacchetto di ugelli aggiuntivi. Kit di ugelli temprati da 0,6-265°C con resistenza all'usura per la stampa di filamenti in fibra di carbonio e ugello in rame ad alta velocità da 0,4-240°C per una stampa più veloce.

€. 950,00 + IVA  
Cod.Mepa: 3DFADV4P





### FlashForge Foto 9.25 3D Printer

Stampa 3D ad alta precisione! Schermo LCD 6K di Flashforge Foto 9.25! Definizione più elevata rispetto alle stampanti 3D con schermo LCD 4K o 2K! Eliminazione delle linee di livello sulle stampe, effetti di stampa migliori! La struttura combinata di doppia guida lineare, motore passo-passo a vite e dadi anti-gioco garantisce un movimento più stabile e fluido lungo l'asse Z, un posizionamento più accurato ed eliminando le linee di livello sui modelli stampati!

Costruisci volume ingrandito! Le dimensioni maggiori dello schermo LCD monocromatico di Foto 9.25 aumentano il volume di costruzione!

€. 1.190,00 + IVA  
Cod.Mepa: D-FOTO9.25

### FlashForge Hunter

Stampa 3D ad alta precisione basata sulla tecnologia DLP (Digital Light Processing), che soddisfa i requisiti di precisione del settore dentale e della gioielleria.

Motore luminoso con risoluzione 1920\*1080 auto-sviluppato: intensità della luce ben distribuita, parti di stampa e accessori con alta precisione e dettagli fini.

Algoritmo speciale di compensazione della precisione: l'algoritmo di compensazione e correzione del grigio garantisce una superficie più liscia e una maggiore precisione dimensionale.

Touchscreen da 3,5 pollici: stampe 3D di qualità professionale partono da clic, offrono un'esperienza utente intuitiva.

Le pellicole VAT e FEP rimovibili in resina di alluminio contribuiscono a ridurre al minimo gli sprechi di resina, a una lunga durata e a bassi costi di manutenzione.

Compatibile con resine fotopolimeriche multimarca, molteplici modalità di stampa 3D in resina preimpostate per resine di marca specifica.

Il software di slicing della stampante DLP FlashDLPrint ti consente di preparare modelli 3D per la stampa rapida e accurata di applicazioni dentali e di gioielleria.

Molteplici opzioni di trasferimento del modello 3D: cavo USB, chiavetta USB, WiFi.



€. 4450,00 + IVA  
Cod.Mepa: D-HUNTER

## Taglio laser

**TAGLIO LASER DLASER-50w**

300x200mm Macchina per Incisione ad incisore Laser Engraver Carving CO2. Macchina con raffreddamento ad Aria Elevata Precisione. La potenza dello strumento è di 50W.

€. 1800,00 + IVA  
Cod.Mepa: LASER-50

**TAGLIO LASER DLASER-60w**

questa macchina da taglio per incisore laser è classificata per 50-60 W Area di incisione: 600 mm \* 400 mm, velocità di incisione: 1-500 mm/s. Velocità di taglio: 1-50 mm/s.

La potenza dello strumento è di 60W.

€. 4900,00 + IVA  
Cod.Mepa: LASER-60

**Raffreddatore d'Acqua Industriale CW-3000 per Taglio Laser**

CW-3000DG industriale Refrigeratori d'acqua Sono stati popolari per più di 16 anni con la produzione annua di 30,000 unità di. It è stato progettato per il raffreddamento di un CO2 tubo del laser di vetro sotto 120W del laser incisione e taglio della macchina. (Il suo tasso di emissione è superiore al 60%.)

La capacità di raffreddamento è di 800W.

Avere certificato di brevetto di design, certificato CE e RoHS.

Questo Refrigeratore d'acqua È stato venduto in gran parte in europa, sud America, Asia e altri mercati.

Attrezzatura di raffreddamento economica, facile da installare e utilizzare, compatta e facilmente mobile.



€. 610,00 + IVA  
Cod.Mepa: LASER-500R

contattare l'azienda per prezzo e maggiori informazioni di altre taglio laser non a catalogo



# BenMaker Products

## Stampa 3D

### EKSER 3D PRO

I grandi sogni richiedono una stampante PLUS! Tecnologia che offre un'ampia area di stampa con dimensioni di 270x270x350 mm, capacità di calibrazione superiore e stampa professionale grazie alla sua robusta custodia incrollabile.

#### Caratteristiche:

- Volume di stampa: 300x300x350 mm
- Peso: 17,40kg
- Dimensioni: 450x450x600 mm
- Tecnologia di stampa: FFF (Produzione con Filamento Fuso)
- Diametro ugello: 0,4 mm
- Diametro del filamento: 1,75 mm
- Sistema di trasmissione dell'asse XY: cinghia GT2 con gioco minimo
- Sistema di azionamento dell'asse Z: vite a ricircolo di sfere a sezione trapezoidale
- Lastra di stampa: vetro
- Connessione: USB e SCHEDA SD
- Potenza (massima): 220 volt 400 watt
- Software: "CURA, Repetier e altri software che supportano firmware open source
- Formato file: GCODE
- Flangia: PLA (consigliato), ABS, FLEX
- Pannello di controllo LCD



€. 7880,00 + IVA  
Cod.Mepa: D-BEN1

## CNC FRESA



€. 12500,00 + IVA  
Cod.Mepa: D-BEN2

### FRESATRICE CNC

Con la fresatura CNC FAGNER, l'utente Può elaborare qualsiasi modello che sia stato elaborato CAM (codici ISO). Inoltre, l'utente può eseguire operazioni CAM come l'elaborazione del contorno 2D e lo svuotamento delle tasche dal file di disegno con estensione Dxf con il SOFTWARE CNC GRBLGRU.

#### Caratteristiche:

- 3 assi
- velocità del mandrino max.7000 giri/min.
- motore mandrino 90 W (con adattatore 24 V CC)
- cono mandrino ER11 con pinza
- Dimensioni del movimento X:245 mm Y:75 mm Z:85 mm,
- Tavolo con canale a T 350x108 mm (standard M6)
- Corpo in estrusione di alluminio
- Cuscinetto a coda di rondine
- Azionamento con albero trapezoidale
- Scheda di controllo CNC nativa
- GBRL GRU Software di controllo CNC
- Capacità di lavorare legno, tutti i tipi di plastica e materiali per modelli

## CNC FRESA

**FRESATURA CNC SIMULTANEA A 4 ASSI**

La fresatrice CNC FAGNER a 4 ASSI, sviluppata da BenMaker con particolare attenzione alla formazione, ha una funzione di lavoro SIMULTANEA. Inoltre, l'utente; Grazie al sistema di controllo GRBL GRU può creare codici di lavorazione a 4 assi proiettando dal 2D dxf alla superficie cilindrica. Il dispositivo ha anche la capacità di elaborare l'output di programmi CAM a 4 assi (codici ISO).

**Caratteristiche:**

- 4 assi simultanei
- Velocità del mandrino max. 7000 giri/min.
- motore mandrino 90 W (con adattatore 24 V CC)
- cono mandrino ER11 con pinza
- Dimensioni del movimento X:245 mm Y:75 mm Z:85 mm,
- Tavolo con canale a T 350x108 mm (standard M6)
- Corpo in estrusione di alluminio
- Con divisore, specchio e centro opposto
- Specchio con divisorio max. È possibile bloccare un pezzo Ø20
- I pezzi fino a un massimo di Ø20\*Ø70 possono essere collegati gradualmente
- Lunghezza massima: 100 mm
- Cuscinetto a coda di rondine
- Azionamento con albero trapezoidale
- Scheda di controllo CNC nativa
- GBRL GRU Software di controllo CNC
- Motore passo-passo
- Deve avere una connessione alla porta USB.
- È possibile lavorare legno, tutti i tipi di plastica e materiali per modelli.



€. 15900,00 + IVA  
Cod.Mepa: D-BEN3

# BenMaker Products

## CNC FRESA

### FRESATURA CNC SIMULTANEA A 5 ASSI

La fresatrice CNC FAGNER a 5 ASSI, sviluppata da BenMaker con particolare attenzione alla formazione, ha una funzione di lavoro SIMULTANEA. Utente; Può elaborare l'output dei programmi CAM a 5 assi (ISOKode).

#### Caratteristiche:

- 5 assi simultanei
- Velocità del mandrino max. 7000 giri/min.
- Motore mandrino 90 W (con adattatore 24 V CC)
- Cono mandrino ER11 con pinza
- Dimensioni del movimento X:245 mm Y:75 mm Z:85 mm,
- Tavolo con canale a T 350x108 mm (standard M6)
- Corpo in estrusione di alluminio
- È possibile collegare dimensioni massime del pezzo di 70\*70\*70 mm.
- La tavola a 5 assi ha dimensioni di 100x100 mm
- Con divisore, specchio e centro opposto
- Cuscinetto a coda di rondine
- Azionamento con albero trapezoidale
- Scheda di controllo CNC nativa
- GBRLGRU Software di controllo CNC
- Motore passo-passo
- Porta USB collegata
- Capacità di lavorare legno, tutti i tipi di plastica e materiali per modelli



€. 22300,00 + IVA  
Cod.Mepa: D-BEN4



€. 17500,00 + IVA  
Cod.Mepa: D-BEN5

### FRESATURA CNC SIMULTANEA A 5 ASSI

Il SOFTWARE CNC GRBLGRU funziona come un'unità di controllo e viene utilizzato come simulatore. Con la macchina del router CNC FAGNER, l'utente; Può elaborare qualsiasi modello che sia stato elaborato CAM. Con CNC ROUTER, l'utente può eseguire lavorazioni 3D e aggiungere il 4° e il 5° asse al dispositivo. Con la funzionalità SOFTWARE CNC GRBLGRU, l'utente può eseguire operazioni CAM come l'elaborazione del contorno 2D e lo svuotamento delle tasche dal file di disegno con estensione Dxf.

#### Caratteristiche:

- 3 assi
- Velocità del mandrino max. 7000 giri/min.
- motore mandrino 90 W (con adattatore 24 V CC)
- cono mandrino ER11 con pinza
- Misura corsa X:300 mm Y:450 mm Z:85 mm
- Tavolo con canale a T 350x650 mm (standard M6)
- Profilo in alluminio
- Cuscinetto a coda di rondine
- Azionamento con albero trapezoidale
- Scheda di controllo CNC nativa
- GBRL GRU Software di controllo CNC
- Motore passo-passo
- Deve avere una connessione alla porta USB.
- È possibile lavorare legno, tutti i tipi di plastica e materiali per modelli.



# Arduino



## Arduino KIT Robot Rover1

Advanced Starter Kit per progetti per Principianti con Kit di apprendimento Italiano  
Compatibile con i progetti IDE di Arduino

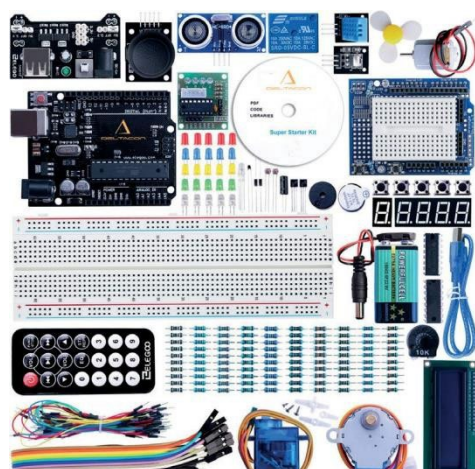
€. 118,00 + IVA  
Cod.Mepa: ARDUINO-01



## Arduino Starter KIT

Con la nuova UNO R3 scheda di sviluppo + cavo USB e tutti i componenti di base ,con tutorial italiano, Breadboard, LED, Resistori, LCD1602 display, Relay

€. 96,40 + IVA  
Cod.Mepa: ARDUINO-04



## Arduino KIT Advance

Kit per progetti per Principianti con Kit di apprendimento Italiano Compatibile con i progetti IDE di Arduino

€. 80,00 + IVA  
Cod.Mepa: ARDUINO-03



€. 2.500,00 + IVA  
Cod.Mepa: ARDUINO-014

### ARDUINO CTC GO! - CORE MODULE

**CTC VAI!** - Core Module è un programma per iniziare che include otto lezioni, otto progetti guidati e sei progetti autoguidati che insegnano agli studenti come utilizzare l'elettronica e fornisce loro un'introduzione alla programmazione e alla codifica. Le lezioni aumentano in difficoltà dalle basi fino all'apprendimento di diverse capacità di programmazione e alla costruzione di circuiti per diversi sensori e attuatori. Durante i sei progetti guidati, gli studenti si esercitano nella costruzione di strutture e nell'applicazione delle conoscenze acquisite durante le lezioni. Una volta completate le lezioni e i progetti, sarai pronto, informato e avrai la sicurezza di insegnare i sei progetti autoguidati.

Cosa include ogni modulo? Il CTC GO! kit, che include tutto il materiale necessario per insegnare a 24 studenti durante 20 sessioni di 45 minuti ciascuna: 8 schede programmabili Arduino UNO WiFi Rev2: abilitate WiFi, con la possibilità di leggere gli ingressi e controllare le uscite 8 shield Arduino Education: schede aggiuntive realizzate su misura per scopi didattici per consentire un apprendimento rapido e semplice durante la creazione di progetti. Queste schede si collegano alle schede programmabili per estenderne le funzionalità e dispongono di un lettore di schede SD e di un connettore audio Due breadboard di dimensioni diverse per ogni scheda: Utilizzato per rendere i circuiti più facili da costruire - Componenti elettronici inclusi resistori, LED, pulsanti e cicalini - Sensori inclusi potenziometri, sensori di luce e ultrasuoni Otto batterie da 9 V con due connettori per batteria ciascuna: cavi jumper e cavi USB Pezzi modulari per costruire otto diversi progetti guidati Scatole componenti per ogni gruppo di studenti con tutto il necessario per lavorare sulle lezioni sperimentali Componenti di ricambio e pezzi di ricambio per aiutare con la gestione della classe Piattaforma software per educatori con tutto il materiale necessario per ogni lezione Risorse per aiutarti con la preparazione delle lezioni Suggerimenti sui contenuti Suggerimenti sui tempi per la gestione della classe e collegamenti al curriculum Piattaforma software per studenti con istruzioni passo passo, video di montaggio e attività divertenti per aiutarli a iniziare con la programmazione Elettronica e costruzione perfettamente funzionanti Progetti interattivi (gli educatori hanno anche accesso preventivo a questa piattaforma in modo che possano preparare e adattare i loro piani di lezione) Formazione e supporto, incluso un webinar di benvenuto con un esperto di Arduino Education Video di formazione che spiegano i concetti di ogni lezione, video più brevi che espandono il contenuto della lezione e supporto via e-mail diretto da un esperto di istruzione



### Modello casa domotica

un kit educativo per la scheda BBC Microbit V2 (non incluso) contiene il Makecode più facile da usare e il codice Python più popolare. Facile da assemblare: 361 pagine di tutorial PDF dettagliati includono elettronica di base e conoscenze di programmazione, Contiene 13 corsi sperimentali di moduli individuali e 18 corsi interessanti come pannello solare, casa intelligente IoT, riproduzione di musica, progetto microfono. Pacchetto completo: un'ampia varietà di moduli sensore, come pannello a energia solare, sensore di vapore, modulo LCD 1602, ecc.

€. 117,00 + IVA  
Cod.Mepa: ARDUINO-015



€. 148,00 + IVA  
Cod.Mepa: ARDUINO-010

### Arduino Starter Kit Multi-language

Arduino Starter Kit, che ha un fascino universale per gli appassionati di.

Non è richiesta alcuna esperienza precedente, poiché i kit introducono sia la codifica che l'elettronica attraverso progetti divertenti, coinvolgenti e pratici.

È possibile utilizzare lo starter kit per insegnare agli studenti la corrente, la tensione e la logica digitale, nonché i fondamenti della programmazione.

C'è un'introduzione a sensori e attuatori e come comprendere sia i segnali digitali che quelli analogici, imparando in modo collaborativo e risolvere i problemi.



### Arduino Engineering Kit Rev2

Uno strumento di apprendimento versatile e pratico che fornisce agli studenti una solida comprensione dei concetti di base dell'ingegneria, della meccatronica di base e della programmazione MATLAB e Simulink attraverso progetti divertenti collegati alle industrie del mondo reale.

€. 370,00 + IVA  
Cod.Mepa: ARDUINO-012

## Raspberry Pi 4

Raspberry Pi 4 8GB Kit Completo RaspPi 4 Model B 8GB con 32 GB Scheda SD 4 Dissipatori di Calore in Rame 2 cavi HDMI Caricabatterie USB-C 5.1V 3A Custodia ABS Ventola di Raffreddamento

€. 210,00 + IVA  
Cod.Mepa: RASPBERRY4



## Raspberry Pi Touch Screen

Raspberry Pi Touch Screen, schermo da 10,1 pollici 1024x600 piccolo monitor HDMI portatile con supporto, display IPS per Raspberry Pi 400/4/3/2/Zero/B/B+ Jetson Nano Win 11/10/8/7

€. 98,00 + IVA  
Cod.Mepa: RASPBERRY1



## Raspberry Pi 5

Raspberry Pi 5 8 GB Starter Kit con scheda SD da 64 GB, Raspberry Pi 5 alloggiamento con PWM Active Cooler, Raspberry Pi 27 W 5,1 V 5 A, 2 cavi HDMI per Raspberry Pi 5 (8 GB RAM)

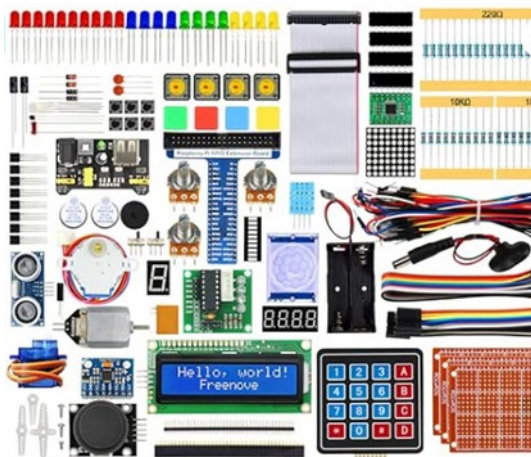
€. 210,00 + IVA  
Cod.Mepa: RASPBERRY2

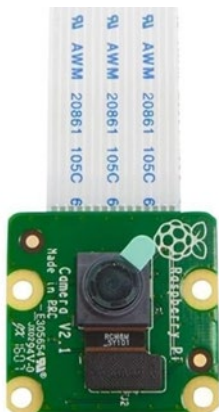


## Starter Kit for Raspberry Pi 5

Starter Kit for Raspberry Pi 5 4 B 3 B+ 400, 558-Page Detailed Tutorial, Python C Java Scratch Code, 223 Items, 104 Projects

€. 90,00 + IVA  
Cod.Mepa: RASPEBERRY3





**RASPBERRY PI Official Camera Module V2 8Mp**

€. 58,00 + IVA  
Cod.Mepa: RASPBERRY4

**RASPBERRY PI Raspberry PI ZERO WH Raspberry-PI-ZWH Desktop Computer**

€. 38,00 + IVA  
Cod.Mepa: RASPBERRY5



**Raspberry Pi Pico W**

€. 18,00 + IVA  
Cod.Mepa: RASPBERRY6

\*La ditta Deltacon si riserva il diritto di apportare correzioni, modifiche, miglioramenti e altre modifiche ai suoi prodotti in qualsiasi momento senza preavviso.\*



# KIT RASPBERRY PI

## X5-PI4

- 5.Raspberry Pi 4 Modello B Kit da 8GB con 32GB Class10, Raspberry Pi 3 aggiornato/Raspberry Pi 4 originale con Quad-Core ARM-Cortex-A72 supporta Dual Display 4K / 1000 Mbps/BT 5.0
- 5.Raspberry TFT Display 3,2 Zoll, LED Touchscreen
- 5.RASPBerry PI Official Camera Module V2 8Mp
- 5.Raspberry Pi Pico W
- 5.Raspberry Pi Zero WH BCM
- 5.Complete Starter Kit for Raspberry Pi 4 B 3 B+ 400, Python C Java Scratch Code



€. 2900,00 + IVA  
Cod.Mepa: RASPX5PI4

## X10-PI4

- 10.Raspberry Pi 4 Modello B Kit da 8GB con 32GB Class10, Raspberry Pi 3 aggiornato/Raspberry Pi 4 originale con Quad-Core ARM-Cortex-A72 supporta Dual Display 4K / 1000 Mbps/BT 5.0
- 10.Raspberry TFT Display 3,2 Zoll, LED Touchscreen
- 10.RASPBerry PI Official Camera Module V2 8Mp
- 10.Raspberry Pi Pico W
- 10.Raspberry Pi Zero WH BCM
- 10.Complete Starter Kit for Raspberry Pi 4 B 3 B+ 400, Python C Java Scratch Code

€. 5750,00 + IVA  
Cod.Mepa: RASPX10PI4



## X5-PI5

- 5.Raspberry TFT Display 3,2 Zoll, LED Touchscreen
- 5.RASPBerry PI Official Camera Module V2 8Mp
- 5.Complete Starter Kit for Raspberry Pi 4 B 3 B+ 400, Python C Java Scratch Code
- 5.Raspberry Pi Zero WH BCM
- 5.Raspberry Pi Pico W

€. 3200,00 + IVA  
Cod.Mepa: RASPX5PI5

## X10-PI5

- 10.Raspberry TFT Display 3,2 Zoll, LED Touchscreen
- 10.RASPBerry PI Official Camera Module V2 8Mp
- 10.Complete Starter Kit for Raspberry Pi 4 B 3 B+ 400, Python C Java Scratch Code
- 10.Raspberry Pi Zero WH BCM
- 10.Raspberry Pi Pico W

€. 6100,00 + IVA  
Cod.Mepa: RASPX10PI5

# Visori



## Oculus Quest 2, Visore VR 128 Gb

### HARDWARE DI NUOVA GENERAZIONE:

Goditi ogni movimento con un processore ultrarapido e il nostro display con la risoluzione più alta. **GAMING ALL-IN-ONE:** Spara, sferza colpi e segui il ritmo grazie ai titoli dell'immensa libreria di giochi ed esperienze di Oculus Quest. **INTRATTENIMENTO IMMERSIVO:** Goditi un posto in prima fila per concerti dal vivo, film rivoluzionari, eventi esclusivi e molto altro.

€. 750,00 + IVA

Cod.Mepa: CLASSVR2



## Piattaforma di contenuti Metaverso

Eduportal Metaverse è stato sviluppato per adattarsi alle esigenze specifiche delle scuole primarie e delle scuole secondarie di primo e secondo grado grazie ad una suddivisione accurata dei contenuti e alla possibilità di selezionarli in modo semplice e intuitivo

€. 600,00 + IVA

Cod.Mepa: CLASSVR1



## HTC VIVE PRO 2

Kit completo VIVE Pro 2.

Affilato. Preciso. Coinvolgente

€. 1.944,00 + IVA

Cod.Mepa: D-HTCVIVE01



### HTC VIVE COSMOS ELITE

Tracciamento esterno. Movimenti precisi.  
Prestazioni eccellenti per i giocatori PC-VR.

€. 1.680,00 + IVA

Cod.Mepa: D-HTCVIVE02



### HTC VIVE PROFULL kit

Monitoraggio di precisione in scala ambiente. Colori dello schermo vivaci. Contrasto incredibilmente elevato e suoni realistici. VIVE Pro è progettato per VR di livello professionale.

€. 1.560,00 + IVA

Cod.Mepa: D-HTCVIVE03

# SIMULATORI DI VOLO

Simulatori di Volo



## Simulatore di volo

### Simulatore di Volo dinamico Boeing 737 Base

Un prodotto RES TECH creato da piloti, tecnici, ingegneri appassionati del mondo delle corse sim e del volo simulato. Le piattaforme di movimento sono la perfetta combinazione tra design moderno e tecnologie all'avanguardia, con l'implementazione di una linea di produzione innovativa nuove opportunità si sono aperte per gli ingegneri MS. Siamo dotati di un servizio cliente che ti segue passo passo per la ottenere la massima soddisfazione .

Tutte le soluzioni sono personalizzabili .

Con una produzione di alta classe il miglioramento delle soluzioni tecniche e l'ottimizzazione delle caratteristiche funzionali dei nostri sistemi di movimento, permette lo sviluppo delle seguenti linee di prodotti: Professional, QS, HS, MIL e la produzione di soluzioni di movimento su misura.

Tutti i simulatori sono basati su piattaforma Motion System PS-3TM-200

Payload: 200kg - Applications: Ultra lightweight open cabin units

Heave: -0.08, 0.09 m

Pitch: -17.9°, 18.1°

Roll: -20.9°, 20.9°

Weight: 100kg

Con periferiche commerciali atte a simulare i velivoli indicati

PC ARON con Intel di ultima generazione e NVIDIA GEOFORCE Monitor Ultrawide Samsung da 49"

Ed uno schermo Emulativo PFD Garmin 1000 di Real SimGear

( che però può essere utilizzato per emulare i principali PFD o MFD dei velivoli di aviazione generale o commerciale )

## Tutti i simulatori possono essere personalizzati

Per la formazione all'utilizzo contattare l'azienda



\*La ditta Deltacon si riserva il diritto di apportare correzioni, modifiche, miglioramenti e altre modifiche ai suoi prodotti in qualsiasi momento senza preavviso.\*

A partire da  
€ . 45,000€ + IVA  
Cod.Mepa: SIMU-VOLO02

\*Il prezzo di spedizione, del montaggio, dell'installazione e l'avviamento all'uso sono da quotare\*



## Simulatore di volo

Simulatore di Volo dinamico CESNA 172 Base

Un prodotto RES TECH creato da piloti, tecnici, ingegneri appassionati del mondo delle corse sim e del volo simulato. Le piattaforme di movimento sono la perfetta combinazione tra design moderno e tecnologie all'avanguardia, con l'implementazione di una linea di produzione innovativa nuove opportunità si sono aperte per gli ingegneri MS. Siamo dotati di un servizio cliente che ti segue passo passo per la ottenere la massima soddisfazione .

Tutte le soluzioni sono personalizzabili .

Con una produzione di alta classe il miglioramento delle soluzioni tecniche e l'ottimizzazione delle caratteristiche funzionali dei nostri sistemi di movimento, permette lo sviluppo delle seguenti linee di prodotti: Professional, QS, HS, MIL e la produzione di soluzioni di movimento su misura.

Tutti i simulatori sono basati su piattaforma Motion System PS-3TM-200

Payload: 200kg - Applications: Ultra lightweight open cabin units

Heave: -0.08, 0.09 m

Pitch: -17.9°, 18.1°

Roll: -20.9°, 20.9°

Weight: 100kg

Con periferiche commerciali atte a simulare i velivoli indicati

PC ARON con Intel di ultima generazione e NVIDIA GEFORCE Monitor Ultrawide Samsung da 49"

Ed uno schermo Emulativo PFD Garmin 1000 di Real SimGear

( che però può essere utilizzato per emulare i principali PFD o MFD dei velivoli di aviazione generale o commerciale )

## Tutti i simulatori possono essere personalizzati

Per la formazione all'utilizzo contattare l'azienda

A partire da  
€ . 40.000€ + IVA  
Cod.Mepa: SIMU-VOL001



\*Il prezzo di spedizione, del montaggio, dell'installazione e l'avviamento all'uso sono da quotare\*

\*La ditta Deltacon si riserva il diritto di apportare correzioni, modifiche, miglioramenti e altre modifiche ai suoi prodotti in qualsiasi momento senza preavviso.\*



## Simulatore di volo

### Simulatore di Volo dinamico Teknam Base

Un prodotto RES TECH creato da piloti, tecnici, ingegneri appassionati del mondo delle corse sim e del volo simulato. Le piattaforme di movimento sono la perfetta combinazione tra design moderno e tecnologie all'avanguardia, con l'implementazione di una linea di produzione innovativa nuove opportunità si sono aperte per gli ingegneri MS. Siamo dotati di un servizio cliente che ti segue passo passo per la ottenere la massima soddisfazione .

Tutte le soluzioni sono personalizzabili .

Con una produzione di alta classe il miglioramento delle soluzioni tecniche e l'ottimizzazione delle caratteristiche funzionali dei nostri sistemi di movimento, permette lo sviluppo delle seguenti linee di prodotti: Professional, QS, HS, MIL e la produzione di soluzioni di movimento su misura.

Tutti i simulatori sono basati su piattaforma Motion System PS-3TM-200

Payload: 200kg - Applications: Ultra lightweight open cabin units

Heave: -0.08, 0.09 m

Pitch: -17.9°, 18.1°

Roll: -20.9°, 20.9°

Weight: 100kg

Con periferiche commerciali atte a simulare i velivoli indicati

PC ARON con Intel di ultima generazione e NVIDIA GEFORCE Monitor Ultrawide Samsung da 49"

Ed uno schermo Emulativo PFD Garmin 1000 di Real SimGear

( che però può essere utilizzato per emulare i principali PFD o MFD dei velivoli di aviazione generale o commerciale )

**Tutti i simulatori possono essere personalizzati**

Per la formazione all'utilizzo contattare l'azienda



\*La ditta Deltacon si riserva il diritto di apportare correzioni, modifiche, miglioramenti e altre modifiche ai suoi prodotti in qualsiasi momento senza preavviso.\*

A partire da  
 € 40.000€ + IVA  
 Cod.Mepa: SIMU-VOLO03

\*Il prezzo di spedizione, del montaggio, dell'installazione e l'avviamento all'uso sono da quotare\*



## Simulatore di volo

### Simulatore di Volo statico

Un prodotto RES TECH creato da piloti, tecnici, ingegneri appassionati del mondo delle corse sim e del volo simulato. Le piattaforme di movimento sono la perfetta combinazione tra design moderno e tecnologie all'avanguardia, con l'implementazione di una linea di produzione innovativa nuove opportunità si sono aperte per gli ingegneri MS. Siamo dotati di un servizio cliente che ti segue passo passo per la ottenere la massima soddisfazione .

Tutte le soluzioni sono personalizzabili .

Con una produzione di alta classe il miglioramento delle soluzioni tecniche e l'ottimizzazione delle caratteristiche funzionali dei nostri sistemi di movimento, permette lo sviluppo delle seguenti linee di prodotti: Professional, QS, HS, MIL e la produzione di soluzioni di movimento su misura.

Simulatore statico compreso di:

- cockpit statico
- pc con nvidia geoforce graphic card, 500Gb nvme SSD hard disk, 16Gb ram
- pedaliera cloche
- emulazione di 6 strumenti analogici
- switch panel
- radio
- monitor samsung ultrawide G9

## Tutti i simulatori possono essere personalizzati

Per la formazione all'utilizzo contattare l'azienda



A partire da  
 € . 15.500€ + IVA  
 Cod.Mepa: SIMU-VOL004

# Deltacon by Omron



Il Machine Controller NX1P2 è presente in questo kit con una CPU più performante (NX1P21040DT1) dotata di 24 ingressi digitali e 16 uscite digitali a bordo e che può gestire attraverso la rete EtherCAT 2 assi realizzabili con 2 servomotori serie 1S.

## Automation kit EDU CP2EN30+NB7



Kit di automazione completo con HMI 7 pollici. Oltre alla dotazione del kit EDUCP2EN30, il kit comprende un HMI da 7" della famiglia NB, dotata di LCD TFT retroilluminati a LED caratterizzati da un buon angolo di visibilità e da una luminosità ottimale. La memoria di grandi dimensioni permette l'utilizzo di numerose immagini per creare un'applicazione visivamente gradevole. Software di programmazione Sysmac Studio

Per info e quotazione:  
[INFO@DELTAcon.IT](mailto:INFO@DELTAcon.IT)

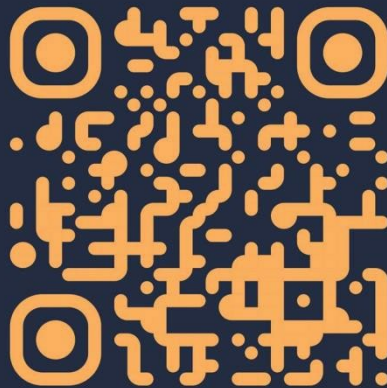








DELTAcon



Per tutti i cataloghi aggiornati  
scansionate questo QR-code

p.iva: 02943630646 - codice sdi: KRRH689

081 4619 384 - 069 835 5105

[info@deltacon.it](mailto:info@deltacon.it) - [deltacon@pec.it](mailto:deltacon@pec.it)

Via Madonnelle Trav. San Pietro, 2  
80030 Castello di Cisterna (Napoli)

 [deltacon2020](https://www.instagram.com/deltacon2020)

 [Deltacon Srl](https://www.linkedin.com/company/deltacon)

 [Deltacon](https://www.facebook.com/Deltacon)

 [DELTAcon Innovation Technology](https://www.youtube.com/channel/UC...)